

OBJECTIF TERRE – LETTRE N°18 – DECEMBRE 2019

Lettre de petites annonces foncières et plus du réseau InPACT Limousin

Cette lettre est réalisée par l'association Terre de Liens Limousin pour le réseau InPACT Limousin. Tous droits réservés. Pour toute information ou pour passer une annonce, contactez-nous au 09 70 20 31 13 ou à l'adresse limousin@terredeliens.org

Pour plus d'informations sur le réseau InPACT et ses actions, contactez l'ADEAR au 05 87 50 41 03 ou à l'adresse contact@adearlimousin.com

SOMMAIRE

Fermes à vendre / à louer

En Corrèze	p 3
En Creuse	p 10
En Haute Vienne	p 16
Ailleurs	p 25

Offre de test agricole	p 26
------------------------------	------

Recherche d'associés	p 28
----------------------------	------

Recherche de terres	p 33
---------------------------	------

Autres annonces	p 43
-----------------------	------

Le réseau InPACT Limousin est composé des associations ADEAR Limousin, Civam en Limousin, Terre de Liens Limousin, Paysan dès Demain, Solidarité Paysan Limousin, AFOCG Limousin, Agrobio 19, Agrobio 87, GAB 23 et Limousin Nature Environnement.

PREAMBULE

Le réseau InPACT Limousin a réalisé cette lettre dans le but de mettre en contact des personnes qui proposent du foncier avec des personnes qui en recherchent et de faciliter la circulation des informations sur le sujet.

Il ne pourra en aucun cas être tenu pour responsable d'un descriptif ou tout autre contenu d'une annonce qui s'avérerait faux ou erroné. Les informations décrites n'engagent que les annonceurs et il appartient aux personnes qui les contactent de les vérifier.

D'autre part, le réseau InPACT ne pratique pas de visite ni d'estimation des fermes faisant l'objet d'une annonce de vente, la parution de celle-ci ne signifie donc en aucun cas une validation du prix de vente affiché.

Le réseau recommande donc fortement au potentiel acquéreur de comparer les prix du secteur, de s'entourer de personnes ressources locales (experts fonciers agricoles, agriculteurs voisins, etc.) et de vérifier l'adéquation entre le prix d'acquisition et son projet économique avant de s'engager.

En l'absence de modification/demande de nouvelle parution, elles sont automatiquement supprimées après environ 6 mois. Les annonces présentent en fin de texte la date de première publication.

FERMES A VENDRE / A LOUER

Nouvelle annonce

Exploitation maraîchère bio à vendre à Végenes (19)

Contact : William SOL – william.sol@laposte.net - 06 14 18 69 71



Exploitation située dans une région très touristique, composée de plusieurs parcelles d'environ **2 hectares**, située sur un coteau plein sud, idéale pour le maraîchage ou l'arboriculture.

Environ 1 ha de culture plein champ et 800 m² de tunnel froid. Possibilité de loger sur place (mobil-home amélioré avec branchement eau potable, électricité et téléphone) ou possibilité de construire. Parcelle irrigable grâce à une borne de réseau d'irrigation collectif.

A vendre le foncier, les serres, le bâtiment avec le mobil-home et le matériel.

Débouchés à reprendre (marchés locaux, magasins bio dont 2 Biocoop à Brive), très forte demande locale. Forte entraide avec les maraîchers du

secteur. Venez, posez vos valises et commencez à travailler !

Première publication : décembre 2019.

Recherche associé(e) pour transmission à Objat (19)

Contact : Asso ADEAR – 05 87 50 41 03

Nouvelle annonce

Paysan en production fruitière sous label bio depuis 92, je cherche à m'associer pour continuer à développer l'activité puis partir en retraite d'ici 4 à 6 ans. L'association peut se faire de façon progressive (stage parrainage, emploi, apprentissage...). Actuellement la SAU est de 21 ha dont 7,5 ha plantés en arboriculture et petits fruits. Un atelier de 4 bovins sera supprimé pour libérer du terrain et développer des 'nouveauautés'. La vente est exclusivement en circuit court (marchés + vente à la ferme pour 50 % du CA, magasins bio, GMS...) et une partie de la production est transformée depuis 95 en jus, vinaigres originaux..., permettant une bonne valorisation de la production. L'exploitation de par ses productions diversifiées et son atelier de transfo ne se trouve plus dans une économie de marché mais dans une économie de production. Ancienne région vigneronne, la ferme est constituée de 7 parcelles irrigables facilement accessibles, dans un rayon de 3km. Les bâtiments sont groupés dans le bourg du village. 2 bâtiments principaux (400 m²) permettent le stockage, hébergent 2 chambres froides (67 m²), l'atelier de transfo et 2 calibreuses. Les autres bâtiments servent de remise pour les emballages et le matériel. Les principaux outils à dispositions sont en propriété et permettent une gestion écologique des parcelles, axée sur le développement de la biodiversité. Actuellement la ferme fonctionne avec 3 UTH (mon associé, moi et 1 équivalent UTH sur l'année de saisonniers). Nous travaillons la semaine et le samedi matin. Idéalement je cherche une personne déjà formée et qui a de l'expérience en production ou en agroalimentaire, mais je sais que l'envie de faire et d'innover, la passion sont particulièrement moteur. Je souhaite d'ailleurs que la personne qui s'associe développe les productions et la gamme de produits. J'ai beaucoup expérimenté pour développer la production de fruits en bio et la partie transfo, ce sera avec plaisir que je transmettrai mon savoir !

Première publication : décembre 2019.

FERMES A VENDRE / A LOUER

Nouvelle annonce

Ferme à vendre entre 15 et 75 ha proche Tulle (19)

Contact : Asso ADEAR – 05 87 50 41 03



Dans un cadre paisible tout proche de la Dordogne et de la ville de Tulle (et à 17min de l'A20), notre ferme a vu passer différentes productions : arboriculture, petits fruits (framboise et fraise), bovin viande, ovin. Nous souhaitons vendre pour partir à la retraite fin 2024. La ferme peut accueillir un ou plusieurs projets agricoles sachant qu'une partie des terres peut partir à l'agrandissement. Certains bâtiments peuvent être réaménagés pour s'adapter à différentes productions au vu de l'historique de la ferme. Le dernier hangar de stockage construit pourrait par exemple servir de manège pour chevaux ou partir à l'agrandissement.

Les granges pour le de stockage de légumes. Les différents bâtiments à vendre sont : 1 maison d'habitation avec une dépendance aménageable + 1000 m² de Bâtiments agricoles (2 stabulations, 2 granges et un hangar de stockage). Actuellement la ferme est exclusivement en système veaux de lait et broutard (75 mères) avec une facilité de déplacement des bêtes par les chemins (15ha + 50ha d'un seul tenant). Les terres sont à 70% labourables et des points d'eau sont disponibles à différents endroits. A proximité de la ferme tous les commerces agricoles nécessaires sont disponibles et la ferme dispose de part dans 2 CUMA. Pour ce qui est de la vie locale, tous les commerces et services sont à proximité et le transport scolaire passe devant la ferme. Des associations sportives et culturelles existent à proximité et les grandes agglomérations de Brive et Limoges sont à 30 et 45 min de route. Vous l'aurez compris, il y a plusieurs possibilités de reprise, n'hésitez pas à prendre contact avec nous.

Première publication : décembre 2019.

Ferme en élevage caprin à reprendre à Brive (19)

Nouvelle annonce

Contact : Laurence BAROT – losimonperso@yahoo.fr - 06 12 25 09 40



En vue d'un départ à la retraite en février 2021 nous souhaitons transmettre notre exploitation de **36 hectares**. Elevage caprin vente de lait à la coopérative. Elle est située au sud de Brive la Gaillarde dans une région à la fois calme et touristique. Vente : 2 bâtiments d'élevage de 650m², le cheptel, 16 ha de terrain dont 2 irrigués et le matériel. Location : 2 bâtiments d'élevage et de stockage, 20 ha de terrain. A ce jour le cheptel est composé de 200 chèvres, 65 chevrettes et 13 boucs. Il n'y a pas de maison mais un studio de 40 m² peut être aménagé à la chèvrerie avec une vue magnifique. Nous étudierons toute proposition en reprise identique ou tout au projet pouvant s'adapter. Pour plus d'information n'hésitez pas à prendre contact aux heures de repas.

Première publication : décembre 2019.

FERMES A VENDRE / A LOUER

Nouvelle annonce

Ferme à vendre proche Lubersac (19)

Contact : Fabienne DEGORCE - 06 22 32 80 29 - fabienne.degorce@megagence.com



Ferme avec **10 hectares** libres attenants. Situé dans un hameau proche de Lubersac, corps de ferme à restaurer comprenant une maison de 126 m² composée au rdc : d'une cuisine avec cantou, d'un salon, une chambre et un cabinet de toilette ; à l'étage : trois grandes chambres, une salle de douche et un grenier aménageable. Une ancienne maison d'environ 58 m² avec deux cheminées.

Une première grange en pierre de 103m², couverte en ardoise est en bon état. Elle est attenante à une autre grange de 160 m² sur 2 niveaux, un hangar adossé en parpaing couvert en tôle ondulé, d'autres petites dépendances, une cave, une pêcherie, deux puits, une

ruine sur la propriété d'environ 10 hectares libres complètent cet ensemble. Possibilité d'acquérir également 2 parcelles constructibles (environ 6000m²) en plus. Chauffage fuel- Canalisations plomberie et électricité à refaire. Prix de vente honoraires d'agence inclus : 138 000 €.

Première publication : décembre 2019.

Exploitation bovin viande à vendre fin 2021 à Uzerche (19)

Contact : asso Adear Limousin – 05 87 50 41 03



L'exploitation est située dans le haut limousin, en zone de piémont à 350 mètres d'altitude proche de l'A20. Je souhaite vendre ma ferme avec bâtiments, matériel, cheptel et maison d'habitation pour partir en retraite fin 2021. La ferme tourne avec 1 UTH en élevage de bovins viande en bio sur une SAU de **105 hectares**, dont 20ha en propriété (à vendre), le reste étant en location à 4 propriétaires qui sont prêts à suivre le repreneur. Tout le foncier est groupé autour des bâtiments et clôturé par des barbelés en bon état. Il y a des points d'eau ou des compteurs dans les parcelles. La moitié des surfaces est labourable ce qui laisse la possibilité de faire des cultures pour permettre une autonomie alimentaire du troupeau.

Le cheptel comprend 90 vaches allaitantes de race limousine, 15 génisses de chaque année et 4 taureaux. Avec production de veaux rosés et de vaches de réformes vendus en AB à un groupement. Les bâtiments : 2 stabulations libres avec aire paillée de 20 et 18 places, 1 bâtiment de stockage de 200 m² (haute étable), 1 appentis de stockage de 240 m², 1 hangar de stockage de 160 m², sur les terrains en location, il y a d'autres vieux bâtiments qui servent actuellement pour la contention et le stockage du foin. Le matériel en propriété est ancien et en bon état d'entretien : 4 tracteurs de 120, 95, 90 et 75 CV + matériel de fenaison, 1 bétailière, 1 fourgon bétailière, 1 broyeur, 1 rigoleuse + râteliers et nourrisseurs. Le matériel en copropriété : enfonce pieu, affute pieu, épandeur à fumier et épareuse. Je souhaite transmettre à une personne qui poursuivra l'activité en agriculture biologique. Pour aider à l'installation et à la transmission de mon savoir et de la connaissance du territoire et de la ferme je suis ouvert à un stage de parrainage.

Première publication : juin 2019. Actualisation : décembre 2019.

FERMES A VENDRE / A LOUER

Vend étang et terrain à Chamboulive (19)

Contact : Thierry – 06 70 01 90 50



Dans un cadre préservé, sur un terrain clôturé et arboré de **1,5 hectares**. Magnifique étang de 8500 m², très bien entretenu, profondeur 6,5 m. Statut PVT aux normes. Alimenté par un ruisseau avec une eau de très bonne qualité. Empoisonné essentiellement de truites, gardons et goujons Avec accès à une île arborée. Très accessible par route, avec abri pour chevaux ou autres animaux. Possibilité de faire le tour de l'étang en voiture. Possibilité de mettre un mobil-home Attenant de l'étang, pêcheur servant de réserve de poissons. Pour le prix de vente contacter le vendeur.
Première publication : juin 2019.

Ferme à vendre à Espagnac (19)

Contact : Jean Claude CHATAUR - 05 55 29 24 52

Ferme de **2 hectares** support de classes vertes, avec un verger de collection de 300 arbres fruitiers, essentiellement pommiers. 2 bâtiments, possibilité de maraîchage et fruits biologiques. Prix : 140 000 euros.
Première publication : juin 2016. Actualisation : avril 2019.

Ferme à vendre en Corrèze (19)

Contact : Serge MAJOUNIE - 06 81 90 03 19



Vallée de la Dordogne, terrain de **16 hectares** avec une maison d'habitation sous-sol et cave. Étage 1 : cuisine, salon, séjour, 2 chambres, salle d'eau, wc. Étage 2 : 2 chambres, salle d'eau, wc, 2 granges + 2 garages.
Première publication : février 2019.

FERMES A VENDRE / A LOUER

Ferme à vendre à Lubersac (19)

Contact : Olivier MAFFOUBRE - 05 55 98 52 10

Exploitation agricole à vendre de **6,75 hectares** dont 2,5 hectares de bois (30 noyers, 30 châtaigniers, taillis, ...) et 4,25 hectares de SAU. Production actuelle de petits fruits (2000 m2 de groseilles et de cassis) et de moutons. Pas de présence d'eau sur l'exploitation. L'exploitation est aussi composée de 4 bâtiments (3 agricoles dont une grange de 210 m2, un four à pain, etc... et 1 maison d'habitation de 110 m2) et d'outils (tracteurs, motoculteurs, etc...). Souhaite vendre pour production agricole nourricière. Exploitation en bord de route, ce qui peut faciliter une commercialisation en vente directe.

Première publication : juillet 2018. Actualisation : avril 2019.

Propose fermette à la location à Saint Clément (19)

Contact : asso Terre de Liens Limousin – 06 37 91 50 81



Vous souhaitez vous installer dans le département de la Corrèze, en maraîchage, élevage de volailles, arboriculture ou autres productions peu consommatrices d'espace ?

Dans le cadre d'un projet avec Tulle Agglo nous avons identifié une ferme de **12 hectares** groupés qui pourrait être le support d'une installation sur 5ha, d'un espace test pour un ou deux porteurs de projet ainsi que du maraîchage en régie destiné à la restauration scolaire du territoire.

L'ensemble foncier se situe à proximité de St-Clément, comprend 2 granges et une habitation à rénover.

De nombreux arbres fruitiers sont implantés, poiriers, pommiers, noyers et une belle châtaigneraie à restaurer. Présence d'eau sur le terrain : captage et retenue. Nombreux chemins d'accès à remettre en état. Ce projet en cours de construction est ouvert à tous projets en agriculture biologique et pourra s'adapter aux besoins de ceux qui nous rejoindront ! Pour des informations complémentaires contactez Agrobio19 (06 41 34 75 05) ou Terre de Liens Limousin (06 37 91 50 81).

Première publication : juin 2019.

FERMES A VENDRE / A LOUER

Foncier AB à vendre ou louer – St Bonnet l'Enfantier (19)

Contact : Sylvain MOSER – 05 55 98 44 68



La superficie totale est de 5 ha, dont **2 ha de SAU** : 1ha de maraîchage, 1ha de châtaigniers, 1 ha de sapins et 2ha de bois. La production de légumes est certifiée agriculture biologique. La commercialisation, des légumes et des châtaignes, se fait sur le marché de Brive et auprès de restaurateurs pour quelques produits spécifiques. Pas de bâtiments d'habitation sur place. Quatre tunnels de 250 m² sont montés, seul un est bâché, les autres bâches sont neuves et pas encore installées. Des fruitiers et des petits fruits ont été plantés il y a quelques années mais ont été peu entretenus. Du petit matériel est à vendre. La date de reprise peut se faire dès janvier 2019, date à laquelle le cédant sera à la retraite mais conservera ses terres le

temps de trouver un repreneur. Les repreneurs devront avoir un projet en agriculture biologique. Modalités de reprise à définir avec le cédant (viager, fermage, création d'une société, etc). Pas de prix de vente fixé pour le moment. Première publication : septembre 2017. Actualisation : décembre 2019

Location-vente d'une exploitation à St Aulaire (19)

Contact : Jean-Pierre VAUJOUR - jp.vaujour@orange.fr



Ma ferme est à louer. Elle comprend 2 ateliers : maraîchage de plein champ et élevage bovins. La SAU de **22 hectares** d'un seul tenant se décompose en : 6 ha pour les rotations en maraîchage et 16 ha de prairie permanente et de fauche (dont 10 ha labourables). La commercialisation en maraîchage est en circuits courts : 1 marché le dimanche, 4 marchés de producteurs/semaine l'été (vente de crudités prêtes à consommer et de plats cuisinés) et aux collectivités locales. Possibilité de vendre à un commerce de proximité. En bovins, la vente se fait sur pied à un négociant et en caissette aux particuliers. Il y a aussi un potentiel de diversification sur la ferme : mise en barquette scellofrais de légumes prêts à consommer pour les marchés (rentabilisation du labo) ...

Bâtiments : grange auvergnate, stabulation libre de 350 m², hangar de 80m² : stockage, atelier de réparation + chambre froide 20m³. Matériel : Il y a tout le nécessaire au fonctionnement de la ferme. Pour l'irrigation : réserve collinaire avec une autorisation de pomper 1500m³ et tout le matériel nécessaire. Cheptel : 25 génisses de 1 à 3 ans dans un système ne nécessitant pas la contrainte du vêlage. Le cheptel bovin devra être racheté dès l'installation. Habitat : possibilité de mettre un mobil-home ou de rénover une ancienne maison. Ferme idéale pour un couple ou une association ayant la fibre commerciale et qui développera les potentialités de l'exploitation. La cession peut se faire sous forme de location puis à terme une vente. Je suis prêt à accompagner les repreneurs/euses pour la transmission de mes connaissances. Première publication : décembre 2018. Actualisation : décembre 2019.

FERMES A VENDRE / A LOUER

Ferme Terre de Liens laitière à reprendre à St Privat (19)

Contact : asso Terre de Liens Limousin – 06 37 91 50 81



Lavergne est une belle ferme de la petite région de la Xaintrie Blanche. Située sur le territoire de l'AOP Cantal, elle est depuis plusieurs années orientée en lait bio à destination des coopératives. Le fermier était salarié agricole sur la ferme, déjà en bovin lait bio, lorsqu'elle a été mise en vente. C'est naturellement qu'il s'est positionné pour s'y installer en demandant à Terre de Liens de l'acquérir, ce qui fut fait en 2013. A cette époque il a acheté les bâtiments pour y construire une salle de traite. La Foncière s'est donc portée acquéreuse des **50 hectares** de terres en demandant la préemption d'une partie par la SAFER afin de conserver l'aspect groupé des terres. Aujourd'hui pour des raisons personnelles notre

fermier va partir et cherche un repreneur pour louer les terres à Terre de Liens et racheter les bâtiments dès que possible. Idéalement laitière, la ferme est toutefois assez polyvalente et nous étudierons chaque projet qui nous parviendra.

Première publication : juillet 2019. Actualisation décembre 2019.

Ferme caprine AB à transmettre à St Hilaire Foissac (19)

Contact : Christian ARNAUD - 05 55 27 54 88



Exploitation agricole 180 chèvres, **65 hectares**. En agriculture biologique depuis 2015. Transformation fromagère, tout le lait est transformé. Commercialisation assurée sur un seul produit : LE GOUR NOIR. Marque et modèle déposé INPI. Le fonds agricole (Matériel Cheptel Bâtiment Clientèle) a été évalué par expertise, pour permettre au-x repreneurs de connaître le montant de reprise. Le cédant met à disposition la comptabilité sur les cinq dernières années pour que le-s repreneurs puissent apprécier la rentabilité possible.

Logement disponible sur place. Foncier : 65 ha, une partie en vente, une partie à reprendre sous forme de fermage. Logement :

construire sa maison au cœur d'un espace boisé et à proximité directe de l'exploitation, ce projet de vie est réalisable grâce à l'activité économique de l'exploitation. Le cédant est prêt à un passage de relais, sous forme de stage de parrainage ou autre, sur 6 mois maximum. Départ à la retraite prévu fin 2019, voire fin 2020 si nécessaire pour transmission. Convierait pour deux personnes. Actuellement il y a un salarié plein temps sur l'élevage et une fromagère mi-temps, en plus du chef d'exploitation.

Première publication : octobre 2018. Actualisation décembre 2019.

FERMES A VENDRE / A LOUER

Nouvelle annonce

Entreprise agricole Bio à vendre en Creuse (23)

Contact : Asso Adear – 05 87 50 41 03



L'exploitation est située dans un cadre idéal pour la polyculture-élevage bio. Le paysage bocager a été conservé et enrichi, tout comme le potentiel agronomique des **350 hectares** de terres et cela à 20 min des équipements scolaire, de santé et culturel. Nous cultivons une diversité d'espèces végétales (céréales, pois, moutarde...) permettant de bonnes rotations. Les bovins de race limousine sont nécessaires pour optimiser l'utilisation des terres et amender le sol en fumure organique. Les investissements réalisés ont rendu possible la production de denrées de haute qualité très bien valorisé en Bio et en marché de niche (EBE de 54k€/UTH).

Actuellement 4,5 UTH sont nécessaires au bon fonctionnement de l'entreprise et peuvent être logés à proximité directe (3 maisons

disponibles et rénovées). Depuis sa création, de nombreuses évolutions ont été apportées au sein de l'entreprise. Elles sont facteurs de développement économique et d'épanouissement professionnel. Le champ des possibles agronomique et économique est ouvert et d'autres opportunités de marchés sont actuellement envisageables. Ce sera avec plaisir que je transmettrai mon savoir et ma connaissance du territoire au(x) repreneur(s). Sautez le pas, venez vous installer en Limousin, la région la moins polluée de France !

Première publication : décembre 2019.

Fermette à vendre à Jarnages (23)

Contact : Dominique TISSIER – 06 58 93 25 72

Nouvelle annonce

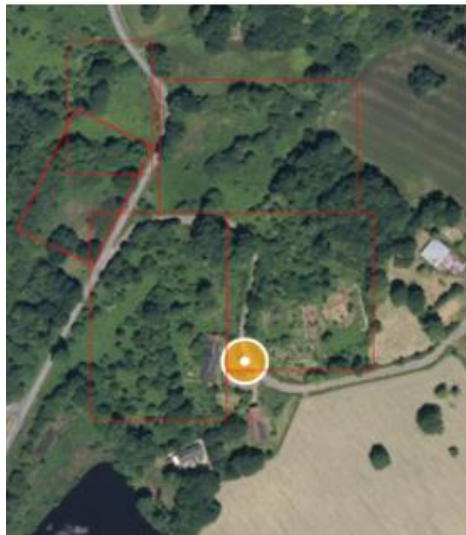
Bonjour ! Nous sommes propriétaires de **6 hectares** de terre à blé, qui n'ont pas été détruites par pesticides ou engrais, ni même par des tracteurs trop lourds. En ce moment, il y a des chevaux qui nettoient les terrains. Une maison abandonnée est disponible, avec granges attenantes des deux côtés (993 m²). Un puits est présent, probablement à rénover. Électricité et eau sont présents. Jarnages est située à 25 mn de Boussac. Vous y trouverez tous les commerces utiles, mais le terrain est situé à l'écart, en hauteur ! Les champs sont entourés de haies, d'arbres (certains fruitiers), d'un chemin de promenade qui borde la propriété voisine, et un petit bois fait partie de la propriété en contrebas. Au final, nous demanderions 45 000 euros pour l'ensemble, mais il est possible de n'en acheter que la moitié ! Merci.

Première publication : décembre 2019.

FERMES A VENDRE / A LOUER

Ferme à vendre en Creuse (23)

Contact : Valérie HAMOUY – 06 86 26 30 56



Maraîchage BIO en permaculture sur **6,5 hectares** de terres dont une partie boisée. Source, Puits. Maison principale (300 m²), grange de 400 m² comprenant une petite maison à restaurer. Maison rénovée comprenant 4 chambres, cuisine, salon, grand bureau, 1 salle de bains avec douche à l'italienne et baignoire, 1 salle de douche, 2 WC, une buanderie 3 greniers.

Travaux en 2018 : Assainissement / Chauffage central Gaz / plomberie / Electricité / Portes et fenêtres refaits - Isolation à finaliser. Au calme proche petite commune avec école, pharmacie, boucherie, coiffeur, poste. 15 mn d'Ahun et Aubusson.

Première publication : juin 2019.

Ferme à vendre à St Pierre Chérignat (23)

Contact : Annie ORTAVANT – 09 75 92 31 89



Nous vendons **13,5 hectares** de terres agricoles plus une maison d'habitation de 1953 tout à fait habitable, plus un corps de ferme de 1750 à retaper. Je souhaite vendre cette terre familiale à un maraîcher, par exemple ou à quelqu'un ayant un projet EN DEHORS DE L'ELEVAGE. Le lieu se trouve à 45 mn de Limoges, 20 mn de Bourgneuf. Les terres sont attenantes à la maison pour une partie et à 1 km pour l'autre partie. C'est un bout de village sans issue, un endroit magnifique et tranquille. Il y a une source sur la terre près de la maison.

Je ne souhaite pas que les arbres, les haies soient détruites, et que le lieu soit respecté. Il y a un marronnier centenaire dans la cour. La maison d'habitation comprend 3 chambres, une salle à manger, une cuisine avec cheminée, une salle de bain/douche et WC. Elle est sur sous-sol complet et grenier complet aussi. Possibilité de faire des pièces au-dessus. Il y a une chaudière au fuel de 1997 qui fonctionne parfaitement. L'électricité a été refaite. J'envoie des photos sur demande bien sûr. Ce bien ne sera disponible que le 1er janvier 2020.

Première publication : juin 2019.

FERMES A VENDRE / A LOUER

Ferme à vendre à St Christophe (23)

Contact : Jean-Claude MENUT - 06 25 04 12 25



Ferme à transmettre de **135 hectares** groupés en zone montagne. Actuellement sélectionneur engraisseur de race bovine limousine, à quatre ans de la retraite je recherche une personne intéressée pour une transmission par stage parrainage. Quelques chiffres : 12 mâles reproducteurs, 85 mères vaches, 30 génisses d'un an, 30 de deux ans, bâtiment stockage 800 m², stabu 1600 m², stockage matériel 300 m². La ferme pourrait se prêter à d'autres productions. Première publication : avril 2019.

Ferme à vendre à St Martial le Vieux (23)

Contact : Solange RABACHOU – 06 71 41 69 66



A vendre fermette de **8,5 hectares** en tout sur la commune de St Martial le Vieux (près de la Courtine) composée d'environ 2,5 hectares de prés d'un seul tenant, bien exposés et bénéficiant d'un accès à l'eau. Les bâtiments sont une maison de 4 chambres de 1940 en pierre, habitable mais dans son jus ; une grange mitoyenne avec celle du voisin ; un garage, une soue à cochon, le tout sain et en bon état. Attenants aux parcelles en pré, 6 hectares de bois coupé et replanté en 2019 (essentiellement résineux) par le CFBL. Première publication : avril 2019.

Cède ferme ovine sud Creuse (23)

Contact : Amélie BRESSON – 06 33 62 54 94

Sud Creuse, 750 m d'altitude, avec cheptel ovin 700 mères + 200 agnelles, **126 hectares** seul tenant, eau partout, tout clôturé, grille ovine + bâtiments + matériel tapis d'alimentation. Avec maison habitation 75 m² (bois). Convierait à couple motivé. Libre fin 2019.

Première publication : février 2019.

FERMES A VENDRE / A LOUER

Ferme caprine AB à transmettre à Chavanat (23)

Contact : GAEC La Clairière – 06 48 32 29 04



La ferme de la Clairière (GAEC 3 associés), produit du fromage de chèvre avec ses 75 chèvres sur 15 ha (dont 12 en fermage), dans le Sud de la Creuse (alt. 550 m). En bonne santé économique, elle dispose d'un savoir-faire, d'une clientèle fidèle, d'un outil de production adapté, d'un bâtiment d'élevage récent et fonctionnel et d'une fromagerie conforme aux normes. La ferme, isolée mais bien desservie se situe dans un cadre de vie enchanteur en milieu forestier ouvert et agréablement vallonné. L'habitat : 2 yourtes sont implantées sur la ferme, un logement 3 pièces est loué aux voisins et

une maison va être construite. Pour cause de départ à la retraite en 2020, nous recherchons un paysan(ne) pour remplacer l'associé menant le troupeau.

Profil : élevage et travail en collectif. Période de tuiage et test souhaitée pour transmettre le savoir-faire et définir un nouveau projet commun. Ouverte aux souhaits de chacun, notre ferme pourrait s'adapter à 1 ou 2 associés entrant. A bientôt au Combaro, CHAVANAT (23250) Julie (06 48 32 29 04), François (06 32 60 25 49) et Théodore (06 48 70 87 86), <https://www.facebook.com/ferme.delacclairiere.9/>

Première publication : septembre 2018. Actualisation : décembre 2019.

Ferme ovine à vendre à Moutiers Malcard (23)

Contact : Philippe Le QUENTREC - philippe.lequentrec@nordnet.fr - 06 27 16 22 18



Petite ferme d'un peu plus de **18 hectares** groupés. J'y élevais 200 brebis avant de prendre ma retraite. Peut se reconverter pour produire du lait de chèvre (éventuellement bio); une laiterie locale cherche des producteurs à 0.95 €/l en 02/2019 (la production peut aussi être vendue en circuit court). Aux confins de la Creuse et de l'Indre (région Nouvelle Aquitaine), dans un hameau, calme et agréable à dix minutes des services, médecin, pharmacie, commerces, écoles, collège : environ 9 ha de prairies temporaires + environ 9 ha de pâtures avec clôtures électriques et abreuvoirs reliés au réseau d'eau potable. Parcelles groupées autour des bâtiments. Bâtiments : 1 grange auvergnate 20 x 8 m (aménagée pour l'hivernage de 100 brebis), 1 appentis/garage attenant à la grange 16 x 6 m, comportant une pièce de 24 m² en sous-sol demi

enterré au sol bétonné, 1 tunnel 30 x 10 m (isolation laine de verre) construit en novembre 2012 (122 places de cornadis avec tapis d'alimentation), 1 tunnel 15 x 10 m (isolation laine de verre) construit en novembre 2012 (aménagé en 4 parcs pour l'engraissement de 200 agneaux), 1 tunnel de stockage du fourrage 30 x 10 m construit en 2013, 1 silo 15 m³. Habitation : 1 maison de 50 m² environ, habitable de suite, intérieur refait au printemps 2019, 1 grand mobil-home 40 m² avec 3 chambres. Moyennant supplément : 1 tracteur New Holland 6635 (80 CV) avec fourche, BMS, pics foin, godet à terre, bennette 3 points. Tout est en parfait état et bien entretenu. Plus de photos sur notre site : lesagneauxdesverines.com.

Première publication : mai 2017. Actualisation : juin 2019.

FERMES A VENDRE / A LOUER

Ferme bovine AB à louer à Dun le Palestel (23)

Contact : Asso ADEAR – 05 87 50 41 03



Installé depuis 1983 en bovin viande, la ferme est conduite en AB depuis 1984 avec une labellisation bio en 2011. Je souhaite partir à la retraite le 31/01/2021 et mettre ma ferme en location. La reprise peut se faire de façon progressive (stage parrainage, emploi, apprentissage...). La vente se fait exclusivement en circuit court : caissettes de viande de 5kg vendues à la ferme 2 fois/mois et à Limoges tous les 2 mois, géré en précommandes (actuellement 21 vaches/an et 10 veaux de lait/an). La SAU est de **75.63 hectares** : 23ha en propriété, 53ha en location auprès de plusieurs propriétaires, dont 21 ha en bail à long terme. Les terres sont partagées avec 9.28ha de céréales, 29.07ha de prairies permanentes et 37.29ha de prairies

temporaires permettant l'autonomie alimentaire du troupeau. Les terres sont regroupées autour des bâtiments excepté un îlot de 21ha (labourable) à 5km et comportant de nombreux points d'eau. Il existe une marge de progression au niveau des ventes, sans augmentation de la surface (optimisation fourragère). Bâtiments : -hangar de stockage fourrage et matériel (405m²) -construction d'un hangar en 2019 : stabulation et stockage fourrage (790m²) -stabulation de 12ans (810 m²) -salle de transformation avec chambre froide (17.5 m²) sous hangar bois (77 m²) -ancienne écurie à réaménager en lieu de stockage (250 m²) Le cheptel sera à reprendre (116 bovins aujourd'hui) : 40 vaches mères, 24 génisses, 21 bœufs, 30 veaux, 1 taureau en renouvellement. Les bâtiments sont alimentés par l'eau de ville. Sur la ferme il n'y a pas de maison d'habitation mais des possibilités de logement existent à deux pas dans le village. Il y a tout le matériel nécessaire au fonctionnement de la ferme et certains sont en CUMA. La reprise n'est pas obligatoire. Actuellement un boucher est en CDI à temps partiel sur 6 fermes. Idéalement la ferme peut être reprise par un couple, obligatoirement en AB et sur un mode de commercialisation à l'identique (fichier client). Première publication : septembre 2018. Actualisation : décembre 2019.

Ferme AB à vendre ou louer à Royère de Vassivière (23)

Contact : Jean-Marc BILBAULT - 05 55 64 71 90 (heure des repas)



Vend ou loue ferme vocation élevage caprins fromager et agrotourisme **17,5 hectares** bio. Bâti : habitation (1990) 120m² + sous-sol (dpe ok) 2 chalets 48m² de 4 places ; 1 chalet 70m² de 8/10 places ; 2 yourtes ; 1 cabane dans les arbres, camping équipé blocs sanitaire et cuisine. 2 hangars de stockage 690m² 1 chèvrerie 270m² avec salle de traite 4 postes 1 fromagerie norme CEE 1 tunnel de stockage neuf 180m² matériel et cheptel.

Première publication : juin 2016. Actualisation : juin 2019.

FERMES A VENDRE / A LOUER

Fermette à vendre à St Loup (23)

Contact : Nadine JAVAYON 06 86 10 42 31 - b.javayon@wanadoo.fr - Christine NORRE 06 87 54 06 95



Proche étang des Landes. Exploitation agricole d'environ **6 hectares**, actuellement dédiée à l'élevage bovin.

L'exploitation comprend un bâtiment avec une partie agricole et une partie habitation 5 pièces (toiture, chauffage, électricité refaits récemment).

Première publication : février 2018. Actualisation : décembre 2019.

FERMES A VENDRE / A LOUER

Nouvelle annonce

Location ferme en AB à St Cyr (87)

Contact : Thierry SUDRE - sudre.t@wanadoo.fr

Particulier cherche personnes sérieuses désirant faire du maraichage bio ou autre sur 5 hectares labélisés en location, des réserves d'eau avec sources sont disponibles et au printemps 2020 pollinisation par des abeilles .je suis ouvert à toutes propositions bien réfléchies.

Première publication : décembre 2019.

Ferme à transmettre à St Méard (87)

Contact : Séverine DEUTCH - leposte@free.fr

Nouvelle annonce



Je vends une ferme en permaculture sur 2ha à transmettre courant 2020... Le design a été réalisé avec l'implantation d'une petite forêt comestible qui commence à bien produire (300 fruitiers et petits fruits environ), une zone maraîchère, des abris pour du petit élevage et une prairie bordée de haies vivrières idéale pour accueillir des moutons ou chèvres... plusieurs mares ont été créées afin de favoriser l'autonomie en eau, une source est captée en amont du terrain (pente légère). 2 granges à taille 'humaine' et des petits toits (dont une porcherie en cours de rénovation) offrent de nombreuses possibilités aussi bien pour l'accueil du public que pour la diversification des activités (fromage, transformation, herboristerie, etc.). Une maison de 77m², en grande partie rénovée

(la déco reste à revoir et l'électricité à mettre aux normes, ainsi que la phyto) avec un grand grenier aménageable de la même surface (isolation sous comble en fibre de bois) et une cave de 50m² peut accueillir une famille ou un petit collectif pour un projet d'autonomie. La maison est alimentée en eau de source par une pompe branchée sur un puits et sur le réseau pour l'eau potable. Plusieurs points de collecte d'eau ont été installés. Des panneaux solaires avec batterie offrent une autonomie quasi-totale au niveau électrique (en fonction de votre consommation). Je souhaite transmettre à des personnes soucieuses de préserver et de poursuivre le travail accompli autant que possible. ... Un accompagnement associatif est envisageable au démarrage. Premier contact par mail. Première publication : décembre 2019.

Ferme à vendre cause retraite à Vicq sur Breuilh (87)

Contact : Jean-Paul LONGEQUEUE - earl-longequeue@wanadoo.fr

Nouvelle annonce

La propriété agricole à 20mn de Limoges par l'A20 est vendue avec ses **46 hectares** attenants. Elle se compose d'une maison d'habitation de 5 pièces (3 chambres) avec combles aménageables, d'une porcherie de 70 m² transformable en gîte, deux granges traditionnelles de 200 et 150 m², de deux stabulations de 670 et 430 m². S'ajoute à cela un espace de stockage de 550 m², source d'eau à proximité. Orientation ouest.

Première publication : décembre 2019.

FERMES A VENDRE / A LOUER

Nouvelle annonce

Fermette à rénover à vendre à St Brice sur V. (87)

Contact : Florence LEPLÉ - f_leple@hotmail.com



A vendre cause retraite petite ferme avec maison à rénover située à 5 km de Saint-Junien. La ferme comprend : une maison accolée à l'ancienne étable, une grange, prolongée par un hangar métallique, avec **12 hectares** de terrain agricole attenant, avec ou sans cheptel (ovins texel). Possibilité d'agrandissement jusqu'à 50 ha + 10 ha en location. Disponible de suite.

Première publication : décembre 2019.

Ferme bovine à vendre à St Junien (87)

Contact : Florence LEBOUTET - 06 88 51 16 85

Nouvelle annonce



Libre dès 2020, ferme à vendre de **40 hectares** de SAU dont 25 ha labourables sur la commune de Saint Junien (87). Les terres sont plutôt groupées, de bonne qualité avec des points d'eau presque partout. Productions actuelles : bovin viande, foin, céréales. Le tout est bien entretenu. Deux étangs sur source peuvent faire partie de la vente. Les bâtiments sont constitués d'une maison d'habitation avec une grande partie habitable et une partie à rénover si besoin. A côté de la maison se trouve un petit bâtiment en pierre avec un atelier et un four à pain ainsi qu'un hangar de stockage. Un peu plus loin se situent 3 grands

bâtiments d'élevage et de stockage (en tout 1000 m²). Toutes les toitures des bâtiments ont été refaites à neuf en 2018. Une source alimente la maison et les bâtiments, ainsi que l'eau du réseau. Dans hameau calme, proche tous services. Bon outil de travail, idéal pour installer des jeunes. Possibilité de racheter également le matériel et le cheptel à négocier en plus de la vente. Estimation par expert foncier en cours. Contact par téléphone au 06 88 51 16 85.

Première publication : décembre 2019.

FERMES A VENDRE / A LOUER

Nouvelle annonce

Fermette à vendre à Bellac (87)

Contact : Asso Terre de Liens Limousin – c.godinot@terredeliens.org - 06 37 91 50 81



La commune de Blond souhaite faire savoir qu'une ferme est à vendre sur son territoire. Cette ferme était auparavant exploitée en gîte de groupe et tourisme équin. Elle a ensuite été stockée en réserve foncière pour le projet de ligne à grande vitesse Limoges - Poitiers et entretenue par les agriculteurs voisins (mouton et foin essentiellement). Suite à l'abandon du projet de LGV, la ferme est à vendre via la SAFER.

La ferme de compose de 60 ha plutôt groupés avec points d'eau, un bâtiment de stockage, un manège utilisable en stabulation, des boxes, ainsi qu'un appartement habitable, une maison d'habitation et un grand gîte à rénover. La municipalité de Blond aimerait que cette ferme puisse être le décor d'une ou plusieurs installations. De nombreuses productions de polyculture - élevage sont possibles. Le terrain comporte des parties de bonne qualité maraîchère. Les monts de Blond sont connus pour leur beauté paysagère, la commune est labellisée Territoire Bio engagé et se trouve à 37 km de Limoges.

Première publication : décembre 2019.

Vente ferme AB à Champagnac la Rivière (87)

Contact : Joël VIELPEAU - 06 33 42 49 03

A vendre cause retraite, petite exploitation agricole dans le limousin (sud Haute-Vienne) de **30 hectares** d'un seul tenant, terrain labourable en partie, avec 3 granges, dont une avec toiture neuve, une en bon état, et une à refaire. Une maison de 200 m2 au sol avec étage (à rénover entièrement, possibilité de gîte ou chambre d'hôte) Un étang, de 22 a 70 ca, du bois, l'eau dans beaucoup de parcelles, deux puits (un devant la maison et l'autre devant la grange) Possibilité de location de terrains voisin, ou d'achat de 7 ha en plus. Convienndrai pour installation bio, centre équestre ou brebis, chèvres, maraîchage ou autre. Le tout pour 210000 euros. Possibilité en plus d'une autre maison habitable de 5 pièces (grenier aménageable) avec un garage et jardin non attenant, et une autre grange, les deux avec toitures neuve. Le tout à débattre. Contact uniquement par téléphone merci.

Première publication : juin 2019.

FERMES A VENDRE / A LOUER

Ferme à louer ou vendre à St Léonard de Noblat (87)

Contact : Asso ADEAR - 05 87 50 41 03

Location ou (et) vente d'une ferme à 2 km d'un bourg de 5000 habitants à 18 km de Limoges. Agriculteurs retraités cédon 6,5 hectares de terres et prairies bien exposées avec de l'eau sur chaque parcelle, un bâtiment agricole récent, fonctionnel et polyvalent équipé eau et électricité. Il n'y a pas de maison d'habitation, mais des possibilités locales vu la proximité du bourg, voire de l'habitat mobile si nécessaire. Sommes ouverts à toute proposition : maraîchage, petits fruits, petit élevage et transformation... dans le respect de la tranquillité du lieu. Nous pouvons mettre à disposition du matériel : tracteur, motoculteur, gyrobroyeur... en fonction des besoins et resterons attentifs au bon déroulement du projet.
Première publication : juin 2019.

Fermette à vendre de 6 ha à Rilhac-Rancon (87)

Contact : Asso Terre de Liens Limousin - 09 70 20 31 13

Les **6 hectares** de terrain forment une bonne surface pour du maraîchage. Un puit est présent qui n'a jamais tari. Le sol contient de l'argile ce qui est bien pour mettre une réserve d'eau. Il n'y a pas de pierres présentes dans le sol. Les parcelles sont plates. Il faudra bien clôturer les parcelles car il peut y avoir des animaux (chevreuils, etc...). Les parcelles du fond sont plus humides, mais pas hydromorphes, il faudrait plutôt les réserver aux légumes d'été. Au niveau des bâtiments, il y a une grange en assez bon état d'environ 100 m² et une petite maison à rénover. La totalité du bien est estimée à 50 000 euros.
Première publication : juin 2019.

Terrain et maison à vendre à Aureil (87)

Contact : Yvan VERGNE - 06 13 37 76 71



Terrain agricole d'**1 hectare** dont un potager et verger de 590 m². Maison 96 m² et grange, assainissement récent, toitures en bon état. Située à 10 km de Limoges. Pour projet maraîchage bio si possible.
Première publication : juin 2019.

FERMES A VENDRE / A LOUER

Ferme d'élevage AB à transmettre à Lussac les Eglises (87)

Contact : Philippe ALAMOME - 05 49 91 77 02

A transmettre corps de ferme avec maison d'habitation rénovée. Bâtiments traditionnels et stabulation en bon état. **90 hectares** de SAU dont 11 ha en céréales le reste en herbe. Terrains groupés autour des bâtiments. Pas de cheptel ni de matériel à reprendre. Vente des bâtiments et location des terres. Prix 180 000 euros. Première publication : Février 2019.

Fermette à vendre à Ladignac le Long (87)

Contact : Julie MESEGUER – 06 95 07 46 45



Au bout d'une impasse, fermette de **12 hectares** libres de suite dont 9 ha attenants. Dans les 12 ha il y a environ 2 ha de bois. Belle maison de 120 m² avec au rez-de-chaussée : cuisine, salon, bureau, salle de bain, WC et à l'étage 4 chambres. Une cave. Double vitrage, chauffage central au bois ou au gaz (bombonne), Fosse septique aux normes. Taxe foncière 800€. Magnifique vue sur la campagne ! Une belle grange de 200 m². De l'eau dans chaque parcelle et aucun droit de passage. Plusieurs projets sont envisageables : maraîchage, petit élevage, etc. Prix de vente : 215 000 euros.

Première publication : février 2019.

Ferme à vendre à Cromac (87)

Contact : Sylvie SAVIGNAC – savignac.s11@gmail.com

Vends, nord Haute-Vienne, corps de ferme comprenant principalement deux maisons d'habitation, trois bâtiments agricole (400, 200 et 150 m²) au milieu de **26 hectares** de terres. Actuellement à l'eau de source mais réseau présent. Aucune servitude. Tranquille sans être isolé et proche des commodités. 380 000 euros. Première publication : février 2019.

FERMES A VENDRE / A LOUER

Ferme en bovin viande à louer – secteur Eymoutiers (87)

Contact : Asso ADEAR – 05 87 50 41 03 ou mchauprade@adearlimousin@com

Installé en bovin viande en zone de montagne, je souhaite partir à la retraite rapidement et mettre ma ferme en location. Le système en place : broutard, engraissement de réformes et vente de quelques génisses, est autonome en alimentation (excepté pour la partie azotée et la paille). Les rotations culturales et l'utilisation d'intercultures permettant un bon maintien du potentiel du sol. La vente se fait exclusivement en circuit long mais la vente directe peut être facilement développée avec le nouvel abattoir de Bourgneuf.

La SAU est de **110 hectares** : 40 ha en propriété, plus possibilité de reprendre 70 ha actuellement en bail à long terme et fermage auprès d'autres propriétaires. L'exploitation est scindée en 2 sites distants de 8 km mais tous deux faciles d'accès car en bord de route. Le 1er site à 500m d'altitude est constitué de 50ha de prairies, la plupart des prés étant délimité par des clôtures fixes barbelés ou électriques. Ce site comporte une stabulation de 2013 pour 35-40 vaches + local sanitaire et 10 cases d'engraissement de 70 places, un bâtiment de stockage de 600m², la possibilité de construire une autre stabulation pour 25 vaches.

Le 2nd site à 400m d'altitude est constitué de 60ha dont 21 ha de terres labourables, avec un bâtiment qui sera construit avant la cession de la ferme. D'ailleurs des aménagements ou constructions nouvelles peuvent être envisagées. Une partie du matériel est à reprendre, une autre est en copropriété : matériel de culture (bène 16T, rouleau à prairie combiné pour les semis, cover-crop, pulvérisateur). Le matériel de fenaison est en CUMA et le travail se fait en entraide entre les 4 membres. Le cheptel sera à reprendre (actuellement 170 têtes) : 85 mères, 8 à 15 génisses, 4 taureaux de renouvellement + la suite. Une maison d'habitation sur la ferme, à 800m des bâtiments du 1er site, est à louer ou à acheter (rénovation en cours). Actuellement je travaille seul sur l'exploitation et je me suis fait seconder dernièrement par un apprenti. La ferme peut être reprise par une ou deux personnes ou elle pourrait être scindée en deux fermes, en gardant des terres sur chacun des 2 sites (terres labourables + pâtures). Le(s) repreneur(s) peuvent aussi aménager facilement les stabulations pour changer de production (veau de lait, moutons, porcs...).

Première publication : décembre 2018. Actualisation : décembre 2019.

Deux fermes à vendre secteur Marval (87)

Contact : Eric BIAUJOUT - 06 83 16 43 26

A vendre 2 fermes, 1er site : ferme de **18 hectares** (sud ouest 87 dans el PNR Périgord Limousin) libre de suite. 1 maison habitable avec 4 chambres. 1 garage de 30m² et 1 grange de 260m² sont attenants à la maison. 1 bâtiment (stabu à aménager) de 450m², 1 tunnel de 270m² et divers autres bâtiments. 18ha d'un seul tenant avec 1 petit étang plusieurs points d'abreuvement et des bosquets de chenes pour faire de l'ombre aux animaux, prix 210 000 euros ;

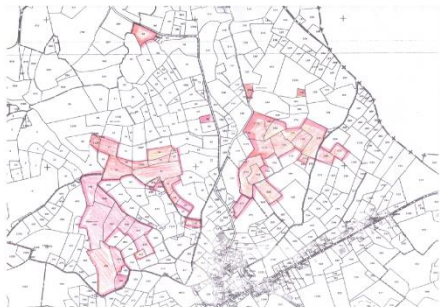
2ème site : ferme **28 hectares** (Sud ouest 87) libre de suite. 1 maison ancienne habitable 1 pièce à vivre, cuisine, 3 chambres, 1 four à pain et 1 puit raccordé à la maison, 2 granges traditionnelles avec 3 étables à bovins (22 places) et divers autres bâtiments dont 1 ancien atelier de charron avec outils. 1 ha autour des bâtiments et 3 îlots à 50 m (n°1 de 11ha .n°2 de 8ha50 .n°3 de 7ha50) avec de l'eau sur chaque îlots et 1 tunnel de 270m² sur l'îlot n°1 en bord de route prix, 200 000 euros.

Première publication : décembre 2018. Actualisation décembre 2019.

FERMES A VENDRE / A LOUER

Terrains sur 25 ha à vendre à Neuvic-Entier (87)

Contact : Mireille REGNAUD - 06 07 79 50 19



Nous sommes un ensemble de trois propriétaires qui disposons, en tout, d'environ **25 hectares** de terres à la Veytizou. Nous ne souhaitons pas relouer ces terrains mais uniquement les vendre. Ce sont de petites parcelles morcelées, mais si nous nous regroupons cela représente une entité plus intéressante. Ce sont des prairies, des prés de fonds, mais aussi des terres facilement labourables. Des points d'eau sont présents. Jusqu'à aujourd'hui ces terrains étaient loués à un seul agriculteur qui possède environ 80 hectares autour de ces parcelles. Nous souhaiterions favoriser l'installation d'une structure à taille plus humaine et les projets menés par Terre de Liens semblent correspondre à ce souhait.

Dans le village il existe des maisons vacantes mais pas de bâtiments agricoles, à notre connaissance.
Première publication : septembre 2018. Actualisation : février 2019.

Ferme à vendre de 14,5 ha à Roussac (87)

Contact : Serge FAYAUD - 05 55 60 27 95



Foncier **14,5 hectares** répartis en 10,60 ha à vendre + 3,90 ha en location. L'ensemble est actuellement en prairies (permanentes et temporaires) avec des clôtures très bien entretenues. Le tout n'est pas d'un seul tenant. Environ deux hectares de bois sont compris dans les 11 ha. Une bonne moitié de la SAU totale est labourable. Bâtiments : une grange actuellement utilisée comme stabulation de 100 m² ; Un hangar de 80 m² de surface. Pas de maison d'habitation comprise dans la transaction, mais des maisons sont à vendre ou à louer dans le bourg à 1km des terres. Production : actuellement en bovin limousin brouillard vendu en circuit long, mais a été une ferme diversifiée il y a peu de temps. Il y était

produit des légumes (bio), des œufs, des volailles de chair et du bovin. Le tout était vendu dans des paniers en livraison chez les particuliers et sur des marchés. Le label bio n'a pas été renouvelé mais le mode de production est resté proche. Date de reprise : dès que possible, à voir ensemble. DPB à transmettre.

Première publication : février 2018. Actualisation : février 2019.

FERMES A VENDRE / A LOUER

Ferme à vendre de 9 ha à Videix (87)

Contact : M. VAUTOUR - 06 78 58 84 85 - 05 55 02 53 82



Le foncier de **9 hectares** est actuellement entretenu par des agriculteurs voisins, seule une parcelle de 1400 m² est laissée en friche depuis une vingtaine d'années sur laquelle une jeune forêt s'est installée. Les terres sont utilisées soit en prairies soit en cultures (maïs). Elles sont à négocier avec les agriculteurs voisins. Bâtis : une maison d'habitation utilisée jusqu'en octobre 2017 une grange partagée en deux : une partie « chai » de 30m² et un garage de 58m². Réfection de la toiture à prévoir un « bucher » de 16m² : abri fermé, utilisé pour stocker du bois, entouré de 170 m² de jardin et de 408 m² d'une « cour des poules » avec l'eau courante ; une grange partagée en quatre, dont un morceau appartient

au voisin. Dans la vente, les parties concernées sont une étable de 180 m², un box et une grange de 155 m² le tout. Tous ces bâtiments sont proches les uns des autres ; ils se trouvent dans un hameau constitué de plusieurs maisons. L'entente entre les voisins est bonne. Aucun matériel agricole n'est prévu dans la vente. Propriétaire ouvert à toutes propositions de productions. Prix : bâtiments + jardin : 65 000 €, foncier agricole : prix à estimer ensemble.

Première publication : février 2018. Actualisation : décembre 2018.

Ferme AB à vendre ou louer de 38 ha à Flavignac (87)

Contact : Martin FRANCOIS - 06 85 75 64 46 / 05 55 39 17 46



Je souhaite transmettre ma ferme démarrée il y a plus de 30 ans et l'activité de production laitière, transformation et commercialisation (certifiée AB depuis 1992), pour un départ en retraite dans l'idéal fin 2019. Transmission progressive ou parrainage souhaitable. La propriété est constituée de 38 hectares et de bâtiments, dont une maison habitable à rénover et une vieille maison à réhabiliter. Je dispose aussi de 40 ha en location, pouvant être mis à bail pour des repreneurs. La transmission comprend aussi l'outil de travail (matériel agricole et de transformation), le cheptel (38 vaches normandes et montbéliardes, et 25 à 30 génisses) et une dizaine de porcs valorisant le petit lait. La production de lait est transformée à 95% (lait cru, yaourts, fromages

lactiques...), les yaourts étant fabriqués à façon. Le tout est commercialisé pour 2/3 sur divers circuits locaux en réponse à une demande croissante. La ferme est en effet impliquée dans une forte dynamique locale : vente directe, magasins de producteurs, circuits bio, restauration collective... Possibilité aussi de louer mes terres (voire faire appel à Terre de liens). Actuellement, la ferme fonctionne avec 4 personnes : je travaille avec 2 salariés permanents et un temporaire. Cette organisation peut évoluer différemment (associés, couple,...). La ferme peut en effet aussi constituer la base d'un projet collectif, avec ou sans diversification de l'activité (maraîchage, céréales, PPAM, petits fruits, activités pédagogiques...), et avec des possibilités de développement de l'activité de transformation (nouveaux produits laitiers). Un jeune, capacitair de la DJA, m'a fait part de son intérêt quant à la reprise de mon exploitation. Afin de développer et pérenniser l'activité de transformation de produits laitiers en vente directe, il souhaite s'associer en vue de partager la charge de travail, faire profiter l'exploitation d'idées nouvelles et de savoir-faire complémentaires. Si vous êtes intéressé, contactez-nous ! Première publication : novembre 2017. Actualisation : décembre 2019.

FERMES A VENDRE / A LOUER

Vente ferme à Saint Barbant (87)

Contact : Agnès BOMBARD - 06 74 52 93 50 ou 06 88 22 99 23

A vendre, dans le Limousin sur la commune de Saint Barbant en Haute Vienne, ferme de **14 hectares** composée d'une maison de 110 m2 (cuisine, séjour, sdb, WC indépendant, 4 chambres, bureau, double vitrage, grenier, cave, chaufferie), d'un jardin attenant, de dépendances (hangar, garage, grange, écurie. 14ha décomposé en 11,83 ha de Terre, 1,37 ha de pré, 87 a de bois-taillis.
Première publication : juin 2019.

FERMES A VENDRE / A LOUER

Ferme AB à vendre vers Montmorillon (86)

Contact : Dominique et Michel PERRIN – 06 63 47 55 43



En prévision de notre départ à la retraite, fin 2019, nous cherchons un ou des candidats à l'installation. Ferme de **62 hectares** dont 40 de terres cultivables drainées, situées autour des bâtiments et de la maison, 22 ha de prairies permanentes (ruisseau et source) et 7 ha de bois. Bâtiments :

1 fournil avec four à bois traditionnel, sole refaite en 2017, 2 hangars de stockage 13x20 et 15x24, 1 grange 26 x20, 1 écurie 5 boxes 13 x 7.

Immobilier non agricole : 1 maison 120 m2 (panneaux solaires) huisseries double vitrage récentes en chêne, 1 gîte 50 m2 aménagement récent, huisserie double vitrage alu chêne. Vente des bâtiments, du fournil, de la maison, du gîte, des bois ainsi que du

matériel agricole et de boulange. L'atelier pain est solide, rémunérateur avec une clientèle fidèle (350kg/semaine) des marchés nouveaux pourraient être développés. Présence d'un atelier de découpe en CUMA à 12 km, d'une CUMA agricole à Plaisance (1km) et d'un magasin de producteurs en pleine évolution à Montmorillon (13 km).

Première publication : juin 2019.

Vente ferme 3 ha à Jumilhac le Grand (24)

Contact : Valérie BOUZON LANGLOIS – 06 67 38 40 17



Maison de 140m2 en pierre et bois à l'intérieur avec 3 chambres, Grange de 40m2 attenante à la maison, **3 hectares** de terrain dont une partie boisée, avec source busée et pompe électrique, distribution de l'eau enterrée et pouvant irriguer 5000m2. Ancienne activité de maraîchage en AB. Fruitier et plantes médicinales sur le terrain. située dans un hameau de la commune de Jumilhac (touristique), avec commodités et écoles maternelle et primaire.

Première publication : avril 2019. Actualisation : décembre 2019.

Ferme AB à vendre à St Etienne de Chomeil (15)

Contact : Adèle FRANCOIS et Géraud DUMAS – a.g@lesfleursbio.com

Cède joli corps de ferme (maison à rénover + grange) avec 6 à 15 hectares de terrains (pâtures, fauche, bois, sources) pour installation en agriculture bio. Bonnes conditions pour petits ruminants. Nous contacter pour détails et conditions, avant rencontre sur place.

Première publication : décembre 2018. Actualisation : juin 2019.

OFFRE DE TEST AGRICOLE

Lieu test au Domaine du Mons à Vitrac sur Montane (19)

Contact : Raphaëlle DE SEILHAC – rdeseilhac@gmail.com - 06 62 85 70 76

Vous êtes féru(e)s de techniques agricoles innovantes et sources d'avenir, dans un cadre où autonomie alimentaire et énergétique et respect de l'environnement sont les maîtres mots. Vous avez une vision globale de l'exploitation agricole. Vous imaginez optimiser toutes les productions car les solutions passent par productivité, adaptabilité et résilience. Vous avez un projet d'élevage ovin, de maraîchage, petits fruits, productions de volailles, de porcs en plein-air, et / ou de produits transformés à haute valeur ajoutée, ou d'autres envies encore, le Domaine du Mons pourrait bien vous offrir un lieu test agricole qui pourra se transformer en lieu d'installation. Pour cela, Le DDM (www.domainedumons.com) mettra volontiers à disposition :

- Une dizaine d'hectares certifiés Bio
- 1 grange de 300 m²
- Une possibilité d'hébergement sur place et partagera avec vous son matériel

Pour voir les lieux et réfléchir à une installation progressive, contactez-moi.

Première publication : décembre 2018. Actualisation : octobre 2019.

Test en maraîchage AB à Limoges (87)

Contact : Elodie BLANCHARD, Limoges Métropole – 05 55 42 25 81



L'espace Test en maraîchage bio de Limoges Métropole "Pouss&bio" accueille en ce moment une personne en test. Il reste donc deux places à pourvoir sur le lieu.

Vous avez un projet d'installation en maraîchage bio et vous cherchez à le conforter, avant de voler de vos propres ailes ? POUSS & BIO, l'espace test de Limoges Métropole, est fait pour vous ! Frottez-vous à la réalité du terrain à moindre frais, par un parcours sécurisé.

CV & lettre de candidature à envoyer à LIMOGES MÉTROPOLE - Pôle Économie, 19, rue Bernard-Palissy 87031 LIMOGES. Plus de renseignements : 05 55 42 25 81, www.agglo-limoges.fr.

Première publication : juillet 2018. Actualisation : décembre 2019.

OFFRE DE TEST AGRICOLE

Test en maraîchage AB à Ahun (23)

Contact : Sophie PROVENCHERE - developpementeconomique@ccbrv.fr - 05 55 64 17 66



**TESTEZ LA PRODUCTION
MARAÎCHÈRE
GRANDEUR NATURE**

L'espace test « Maraîchers en Marche » situé sur le site du Lycée Agricole d'Ahun est en attente de testeurs, il est idéal pour une personne porteuse d'un projet d'installation en maraîchage et qui souhaite se former grandeur nature. L'espace test vous propose :

- un accompagnement adapté à votre projet et à vos

connaissances, avec des intervenants de la Chambre d'Agriculture de la Creuse et de la Haute-Vienne, du CFPPA d'Ahun et de la pépinière d'entreprises 2 Cube (Aubusson),

- un test via un contrat CAPE, pour une durée de 1 à 3 ans, avec un hébergement par la couveuse d'activités 2 Cube qui gère l'ensemble de votre comptabilité,

- des équipements et du matériel complets pour démarrer votre activité,

- un débouché privilégié avec la cantine du Lycée à proximité immédiate.

Une participation financière d'environ 300€/mois vous sera demandée ainsi que des frais d'entrée de 500€. Des possibilités de financements existent.

Première publication : mai 2018. Actualisation : février 2019.

RECHERCHE D'ASSOCIES

Propose activités en commun en Creuse (23)

Contact : Christophe LE VOISIN – 05 55 81 74 58

Nouvelle annonce

Bonjour, Je suis petit producteur de petits fruits avec un potager, quelques arbres fruitiers et ruches, ce qui me permet de vivre en relative autonomie. J'habite une partie d'une longère (une habitation à chaque bout et 2 granges au milieu) relativement isolé en Creuse. Le voisin qui habite l'autre bout veut vendre. Il y a une petite maison avec possibilité de faire d'autres chambres dans la grande grange, et environ 2 hectares dont une partie bois. Ses terres ont été entretenues mais sans production. Je peux l'acheter (à condition qu'on se mette d'accord avec le voisin sur le prix) et la mettre en location ou location-vente. Je cherche quelqu'un qui voudrait s'y installer pour mener des activités en commun (petits fruits, maraîchage, travaux etc) tout en ayant chacun sa vie privée. N'ayant ni portable ni internet, merci de me contacter par téléphone. Première publication : décembre 2019.

Recherche associé en agroforesterie en Creuse (23)

Contact : Magali OESCHNER – 07 81 64 87 81

Nouvelle annonce



Nous sommes 3 porteuses d'un projet d'éco-lieu en Creuse. Deux d'entre nous habitons en location sur le site depuis 15 ans, la troisième y vient régulièrement. Le propriétaire accepte une vente à terme pour 65000€ :

Une maison habitable, des bâtiments annexes dont certains transformables en habitat, une grange de 290m², **15 hectares** de prairies, bois, friches, quelques vieux pommiers, puits, ru. Le projet en l'état actuel de nos réflexions : éco-lieu avec espaces partagés/privatifs, connaissance de soi et respect des convictions de chacun.e, valeurs communes quant à la sobriété heureuse et la décroissance, atelier d'artistes partagé, agroforesterie et permaculture, volailles et ruches, temps de travail partagé par les

habitant.e.s du lieu autour de cette activité, car tout est à créer, autres activités envisageables privilégiant les circuits-courts : petit élevage, métiers d'art, boulangerie...

Rencontres autour de différents thèmes avec une volonté de partage/transmission. Nous recherchons en priorité une personne porteuse d'un projet d'agroforesterie. Un diplôme est nécessaire pour assurer l'obtention des terres agricoles. Magali, Mathilde et Esther.

Première publication : décembre 2019.

Recherche associé.e à Bellac (23)

Contact : Xavier DANDOIT - x.calama87@gmail.com – 06 73 38 29 91

Nouvelle annonce

Bonjour, je recherche associé(e,s) pour installation dans une ferme collective ou non, dans une exploitation polyculture élevage et autre. Cordialement.

Première publication : décembre 2019.

RECHERCHE D'ASSOCIES

Elevage herbager en vaches allaitantes recherche associés

Contact : Jacques GAUVREAU - jajpga@wanadoo.fr - 07 70 09 97 32

Ferme de **150 hectares** en Corrèze, à 20 mn de Tulle et 30 mn de Brive, sur une commune de 1200 habitants, à une altitude de 400 m environ, avec bon potentiel agronomique et un parcellaire groupé, cherche des associés.

L'élevage actuel compte 110 vaches limousines, avec un système très herbager autonome et économe (peu d'achats extérieurs) et permet aujourd'hui de faire vivre confortablement 3 associés. Temps de travail maîtrisé, plaisir au travail, bonne relation homme-animal, sont des critères de fonctionnement importants. La vente directe qui existe déjà un peu pour des animaux engraisés exclusivement à l'herbe, mériterait d'être développée, d'autant plus que la ferme participe à la mise en place, à proximité, d'un atelier collectif de découpe et transformation multi-espèces, ouvrant ainsi un vaste champ de possibles. Le système d'élevage à l'herbe, très durable, ouvert à une diversification de productions, permet d'envisager facilement une conversion bio. La ferme cherche des associés repreneurs : 1 ou 2 dans l'immédiat pour palier à un départ, puis d'autres dans un avenir assez proche en remplacement de départs à la retraite. Profil recherché : Goût et attirance pour l'élevage, et/ou transformation de viande et vente directe (sens du contact), envie et volonté de travailler en équipe, alliés à quelques connaissances agricoles et de gestion semblent nécessaires. Au-delà de la motivation pour le métier d'éleveur, une expérience, un vécu, même en dehors du domaine agricole peuvent être des plus. Une période de salariat ou un parrainage, sera souhaitable pour tester l'association.

Première publication : décembre 2019.

Recherche association pour petit élevage AB

Contact : Francis CRESPIEN – 06 86 99 67 91



Bonjour, Francis, 10 ans d'installation individuelle en BIO, en chèvres transfo fromagère, quelques légumes de plein champ et volailles (Prêtes à cuire) vente directe, souhaite se réinstaller en brebis ou chèvres transfo fromagère ou volailles vente directe mais en association. Privilégie les relations humaines sur l'exploitation et fais le choix de l'association pour préserver une certaine qualité de vie. De préférence en Bretagne, Pays de Loire ou Charente Maritime, mais intéressé aussi par Auvergne-Rhône-Alpes ou Ariège. Étudie toutes propositions.

Première publication : juin 2019

RECHERCHE D'ASSOCIES

Recherche associée en petits ruminants à Espagnac (19)

Contact : Agathe ROUX - 06 29 99 78 78



Sur notre ferme en Corrèze, je souhaite développer un atelier d'élevage laitier avec transformation fromagère. Actuellement j'ai une dizaine de chèvres et brebis mais je suis pour l'instant seule sur ce projet que je souhaite partager avec une à deux personnes. Sur 18 hectares en propriété et possibilité de louer des terres nous pourrions progressivement monter le cheptel à une 50aine de mères. Je travaille avec des races rustiques (poitevines et massif centrales actuellement pour les chèvres et brebis thone et marthod). Les animaux sont à l'extérieur le plus possible et soignés en homeo, phyto et aromathérapie. Les petits sont élevés sous la mère. Toute l'alimentation est bio et je voudrais demander la mention nature et progrès (projet de création d'un groupe Corrèze). Ce sont les grandes lignes de

mon projet sur lesquelles je ne peux pas faire beaucoup de concessions car elles correspondent à des valeurs qui me tiennent à cœur. Si ça vous intéresse d'en savoir plus et d'apporter vos idées, n'hésitez pas à me contacter. Je suis à la recherche de personnes motivées avec de l'expérience dans l'élevage pour partager le temps de travail, les charges et les revenus ainsi que les connaissances. L'atelier de transfo est à aménager sur une surface de 60m2. Il n'est pas nécessaire d'avoir un apport financier puisqu'étant propriétaire les frais de travaux sont à ma charge (quitte à mettre en place un loyer, ce sera à peaufiner de vive voix). Il est possible d'installer un habitat léger sur un de nos terrains ou de louer du dur alentour. Familles bienvenues. Première publication : février 2019. Actualisation : octobre 2019.

Recherche associée en volailles AB à St Priest Ligoure (87)

Contact : Paul PENICAUD - paulpenicaud4@hotmail.com



Ferme collective souhaite transmettre l'atelier volailles (poulets de chair et poules pondeuses en vente directe + labo à la ferme) pour développer d'autres activités complémentaires sur les lieux. Possibilité de parrainage, d'espace test, d'installation progressive, de rester présent pour certaines tâches, d'être remplacé de temps en temps. Activité établie depuis 2010, clientèle en place. Cadre : Devenir propriétaire de parts de la ferme dans une SCI / En être locataire pour son activité professionnelle et pour son logement. Première publication : septembre 2018. Actualisation : février 2019.

RECHERCHE D'ASSOCIES

Recherche associé.e pour transmission à Objat (19)

Contact : Asso ADEAR – 05 87 50 41 03 – mchauprade@adearlimousin.com

Je suis paysan en production fruitière sous label bio depuis 1992. Je cherche à m'associer pour continuer à développer l'activité puis partir en retraite d'ici 4 à 6 ans. L'association peut se faire de façon progressive (stage parrainage, emploi, apprentissage...). Actuellement la SAU est de 21 ha dont 7,5 ha plantés en arboriculture et petits fruits. La vente est exclusivement en circuit court (marchés + vente à la ferme pour 50 % du chiffre d'affaire, magasins bio, grandes surfaces...) et une partie de la production est transformée depuis 1995 en jus (boissons diététiques), vinaigres originaux... avec les fruits de l'exploitation (ex : vinaigre de pomme-cassis, aux pétales de Rose, jus de kiwii...) permettant une très bonne valorisation de la production. La ferme est constituée de 7 parcelles irrigables facilement accessibles, dans un rayon de 3km. Les bâtiments sont groupés dans le bourg du village. Un bâtiment récent de 300m² et un autre de 100 m² permettent le stockage, hébergent de 2 chambres froides (46 et 21 m²), l'atelier de transformation (presses, extracteur de jus, pasteurisateur, congélateur...) et 2 calibreuses. Les 3 autres bâtiments et hangars servent de remise pour les emballages et tout le matériel. Les outils à dispositions sont en propriété et permettent une gestion écologique des parcelles, axée sur le développement de la biodiversité (flores et auxiliaires naturels) pour diminuer le nombre de traitements. Actuellement la ferme fonctionne avec 3 UTH (moi-même, mon associé et 1 équivalent UTH sur l'année de saisonniers). Nous travaillons la semaine et le samedi matin uniquement. Idéalement je cherche une personne déjà formée et qui a de l'expérience en production et en agroalimentaire si possible, mais je sais que l'envie de faire et d'innover, la passion sont particulièrement moteur. Je souhaite d'ailleurs que la personne qui s'associe développe les productions et la gamme de produits. Cette association permettra une reprise en douceur par l'associé pour que je laisse en confiance 25 années ou je me suis fait plaisir. J'ai beaucoup expérimenté pour développer la production de fruits en bio, les itinéraires techniques sont maintenant opérationnels. Pour la partie agro-alimentaire j'ai aussi énormément exploré seul et je me suis formé par des stages notamment. Et ce sera avec plaisir que je transmettrai mon savoir !

Première publication : décembre 2018.

Recherche associé.e à Limoges (87)

Contact : Emmanuel BEUCHER – 07 81 24 51 43

Bonjour je suis à la recherche d'un(e) associé(e) voir couple, pour diversifier ma production actuellement en équin. Je souhaite étendre à une activité en maraîchage bio je possède déjà un peu de matériel pour démarrer l'activité. Secteur Limoges-Landouge. L'ouverture serait début 2019 dans l'idéal. Je reste ouvert à toute proposition.

Première publication : décembre 2018.

RECHERCHE D'ASSOCIES

Recherche associé.e pour atelier chèvre à Faverdines (18)

Contact : Emmanuelle BLANC, 06 85 81 50 75

Installée sur une exploitation en polyculture-élevage avec un atelier chèvres et vaches et un atelier porc, je recherche un(e) associé(e) pour prendre en charge l'atelier chèvre. Mes objectifs sont triples : ne plus travailler seule, libérer du temps pour développer l'atelier porc en plein-air et améliorer la valorisation et la commercialisation. La ferme est installée sur 16 ha, dans un cadre agréable dans le sud du Cher (bocage berrichon). L'outil de travail est fonctionnel et la clientèle est en place (contrat avec la laiterie + circuits de vente des fromages). Options envisageables : test (contrat CAPE), stage parrainage, association ...

Première publication : février 2019.

Recherche associé.e bovin lait AB à Mestres (19)

Contact : Marie-Hélène BORIE - 06 89 36 58 85

Ferme en production bovin lait BIO, 280 000l vendu à Biolait avec troupeau montbéliarde et abondance située en Haute Corrèze à 6km d'Ussel, bon résultat économique. Pour cause séparation cherche plutôt 2 associé.es. Bonne autonomie fourragère, surface importante (130ha).

Première publication : février 2018. Actualisation : décembre 2018.

RECHERCHE DE TERRES

Nouvelle annonce

Recherche 5 ha terres maraîchage AB vers Limoges (87)

Contact : Carlos CAMPOS - camposfernandez@laposte.net – 06 65 52 56 99

Couple souhaitant développer deux activités : du maraîchage diversifié en AB et de la transformation de légumes ; avec l'objectif de commercialiser en vente directe et circuits courts. Nous recherchons dans l'idéal un terrain de 3 à 5 ha avec habitation et annexes aménageables (atelier de transfo, stockage...) aux alentours de Limoges (30 min max). Actuellement installés sur l'espace test maraîcher de Verneuil-sur-Vienne. N'hésitez pas à nous contacter ! Barbara & Carlos.

Première publication : décembre 2019.

Recherche ferme pour projet apicole professionnel

Nouvelle annonce

Contact : Magalie COUDERT - mieldejuniat@gmail.com – 06 65 21 02 41



Nous sommes un couple d'apiculteurs à la recherche d'une ferme en Limousin nous permettant de développer notre société apicole : rucher participatif, production de miel, d'essaims, transformation des produits issus de la ruche, artisan cirier, ferme pédagogique, stages d'initiation à l'apiculture, parrainage de ruches. Nous sommes actuellement propriétaire d'une maison familiale avec quelques terres qui ne nous permet pas de faire évoluer notre exploitation : zone naturelle non constructible. Nous recherchons donc un bien à acheter/à louer, situé en haute Vienne de préférence, avec : - une maison d'habitation - de nombreuses dépendances du type granges, hangar, préau : stockage du matériel, miellerie, atelier, laboratoire de transformation, lieu d'accueil du public, point de vente direct - des prairies et/ou des bois : 10 hectares maximum pas forcément d'un seul tenant - le plus : la possibilité d'aménager des gîtes ou chambre d'hôtes Notre activité est déjà viable depuis une année, labellisée Bienvenue à la Ferme. Nous souhaitons acquérir une nouvelle

propriété pour commencer l'activité de la société à la ferme au 1er janvier 2020.

Première publication : décembre 2019.

RECHERCHE DE TERRES

Nouvelle annonce

Recherche 5 ha ouest Limoges (87)

Contact : Benjamin CROCHET - bencro87@gmail.com – 06 59 64 55 43

Bonjour, je suis à la recherche d'un terrain de minimum 5 hectares pour la création d'un verger. Ce terrain est avec ou non une maison. Le secteur souhaité est l'ouest sur le carré Aixe sur Vienne, Chalus, Nexon, Saint-Junien. Ce projet peut se faire dans le cadre d'une reprise d'exploitation. Une source ou un point d'eau serait un plus. J'étudierai toutes propositions avec le plus grand intérêt.

Première publication : décembre 2019.

Recherche terrain pour permaculture

Contact : Adrien AMORICH – 06 21 71 36 02

Nouvelle annonce



Je suis à la recherche d'un terrain agricole, à partir de 4000m², plus serait mieux, avec une grande zone boisée, un cours d'eau traversant, un forage ou un puits, pas trop vallonné si possible, avec une terre pas trop calcaire et qui est été la moins traitée possible. Des arbres fruitiers déjà implantés est impératif, une zone en prairie, et la possibilité d'y poser le camping-car. Pas de raccordement à l'électricité, ni à l'eau, ni au tout à l'égouts. Situé dans un endroit calme, proche d'un village, à la campagne ou en montagne. J'ai un budget de 25 000€ qui peut être allongé si vraiment le terrain est intéressant. Si toute fois parmi vous, se cache une personne ou plusieurs, qui sont dans la même optique et qui seraient intéressés pour cumuler nos budgets afin d'obtenir quelque chose de plus grand, partager notre savoir-faire, ce sera un grand plaisir de discuter avec vous et organiser une ou des rencontres par la suite.

Première publication : décembre 2019.

Couple de bergers cherche ferme à louer

Contact : Olivier LIONS - o_lions@orange.fr – 04 92 23 06 43

Nouvelle annonce

Couple de bergers cherche terres et ferme à louer pour élever des races ovines en conservation et projet maraîchage.

Première publication : décembre 2019.

RECHERCHE DE TERRES

Nouvelle annonce

Collectif recherche lieu de 10 ha pour projet AB

Contact : SCI des Rhizomes - desrhizomes@protonmail.ch

Petit groupe de personnes avec la volonté de mettre en place un projet commun recherche et souhaite acheter un lieu de vie entre le Tarn, la Dordogne, l'Aveyron, la Corrèze, la Lozère, le Lot, la Creuse et la Haute Vienne. Dans l'idéal, nous prospectons un terrain de dix hectares environ avec un bâti de plus de 150m² et dépendances (type petit corps fermier), une à plusieurs sources / une rivière, avec peu d'altitude (max 800m) dans une zone boisée, avec des espaces plats et en terrasse en adéquation avec une partie des projets d'activités et d'habitat, sans oublier la proximité d'un axe routier. La recherche d'un lieu, dont une partie des activités sur place serait la production biologique, exclut la grande proximité de champs et activités agricoles conventionnels, de sites industriels et de grandes villes. Il est envisagé de créer plusieurs activités associatives et/ou professionnelles, avec une volonté d'ouverture et d'implantation sur le territoire local. Les activités pourraient être mises en place directement sur le lieu de vie, ou bien dans les communes avoisinantes. Activités : maraîchage, brasserie, ateliers divers, petit élevage, événements culturels, ateliers pédagogiques, apiculture, plantes médicinales, boulangerie, transformations diverses, garage mécanique, atelier bricolage, restaurant associatif, café culturel.

Première publication : décembre 2019.

Nouvelle annonce

Recherche ferme boisée 50 à 100 ha en Corrèze (19)

Contact : François VERHEYDE - f.verheyde@live.fr – 06 73 75 06 72

D'un projet déjà existant, insuffisant en terrains, nous cherchons une surface à louer dans un premier temps puis une possibilité d'acheter afin de préserver nos plantations et notre système de vie indépendants et autonomes. Nous sommes dans le durable de par les petits fruits (culture, récolte, vente en frais ou transformés), de par la forêt et ses produits directs (bois, piquets, gestion ...), de par ses thématiques de productions, de productions de protections (érosions), de productions de récréations (sentier botanique, sylviculture, lecture de paysage, patrimoine ...), de gestion de l'eau. D'une qualité de vie façonnée d'une expérience de 40 ans, professionnelle et privée, nous cherchons matériellement à poser savoir-faire et cheptel de 12 équins de travail (attelage, débusquage). Notre demande s'adresse aux communes, propriétaires agricoles et forestiers, parcs naturels, avec un possible démarrage courant 2020. Surfaces : prés et parcours : 20 ha / savarts et bois : 10 ha / petits fruits : 2 ha / Bâti : habitation, grange ou atelier / Autonome en eau, source / Type : plutôt en altitude / Secteur : Plateau de Millevaches, Corrèze.

Première publication : décembre 2019.

RECHERCHE DE TERRES

Nouvelle annonce

Projet maraîchage AB à Hautefage (19)

Contact : Loni ONGARO – 06 52 52 40 74

Bonjour à toutes et tous, ma famille et moi-même allons nous installer à Hautefage en début d'année avec un projet d'agriculture biologique et biodynamique. Pour mener à bien ce projet, nous sommes à la recherche de foncier, de 2 à 3 hectares (si + de terrain disponible, aucun souci. Mon frère à un projet en arboriculture). Actuellement, j'effectue un BPREA afin de préparer mon installation agricole en maraîchage et élevage de poules pondeuses avec trois aidants familiaux (Mère, frère et sœur) à l'installation avec projet d'association à terme. Je suis énormément motivé par ce projet et j'ai besoin d'un coup de pouce de votre part ! Nous sommes ouverts à un fermage ou une acquisition de terres avec ou sans bâti (ce serait mieux avec). Une source d'eau à proximité pour raccordement ou forage possible. Un terrain plan est le bienvenu pour un meilleur montage des serres. J'étudie toutes propositions ! Espace Test, stage de parrainage pour reprise, fermage, acquisition, etc.

Première publication : décembre 2019.

Nouvelle annonce

Recherche terres projet agro-touristique sud Corrèze

Contact : Delphine ARCIDIACONO - delphinearcidiacono@gmail.com – 06 51 57 80 55

Bonjour, Je recherche un terrain constructible d'un minimum de 2 hectares possédant au moins un point d'eau et une partie forestière pour la création d'hébergements insolites d'une part. Je prévois également une activité professionnelle maraîchère d'autre part ce qui permettra aux vacanciers de se nourrir sainement en plus de pouvoir se rapprocher de la nature. Un achat à plusieurs pour un terrain très grand est une possibilité. Merci par avance.

Recherche ferme ovine sud Corrèze

Contact : Charles BOURDIER - 06 20 84 75 18

Particulier avec expérience recherche exploitation agricole ovine à reprendre en Corrèze secteur plateau et Val de Dordogne : Beaulieu, Albussac, Argentat, Bassignac le Bas. Etudie toutes propositions merci.

Première publication : septembre 2018. Actualisation : décembre 2019.

RECHERCHE DE TERRES

Recherche ferme pour réinstallation en meunerie

Contact : Jean-Noël BALLOUARD - jn.ballouard@gmail.com

Paysan meunier en agriculture biologique recherche pour une réinstallation 10 ha minimum de terre agricole (même herbage), avec quelques bâtiments.

Première publication : juillet 2018. Actualisation : décembre 2019.

Recherche terrain pour PPAM en Limousin

Contact : Pascale ETHEVE - 06 26 01 22 37

J'ai 56 ans et je suis en reconversion professionnelle dans les plantes aromatiques et médicinales (PPAM). J'aimerais aussi faire des petits fruits et avoir quelques ruches. Évidemment en bio ! J'ai fait en 2018 du wwoofing chez plusieurs producteurs de PPAM et cette année j'expérimente cette activité à petite échelle. Je recherche une ferme avec du terrain (entre 2000m² et 1ha avec un point d'eau) pour enfin me poser et développer mon activité. Dans l'idéal, j'aimerais dans un premier temps continuer à me former auprès d'un producteur de PPAM pendant une saison complète en 2020. Puis, soit continuer à travailler ensemble, soit reprendre l'activité, soit m'installer ailleurs. Ce lieu de vie j'aimerais le partager avec d'autres pour plus de joies et d'entraide et aussi pour mutualiser matériel, serres, eau, ... Je n'ai pas de région privilégiée, mise à part les régions à trop forte chaleur. Alors, si producteur de PPAM vous avez envie de transmettre votre expérience, ou si mon activité peut s'intégrer avec la/les vôtres et que vous souhaitez accueillir quelqu'un d'autre sur votre ferme, contactez-moi.

Première publication : juin 2019.

Recherche 50 ha d'un seul tenant

Contact : LECLERQ Isabel - philippe@phainetai.net - +32 485 51 52 18

Bonjour, pour notre projet de ferme de polyculture élevage bio avec transfo fromagère, nous recherchons rapidement minimum 50 ha D'UN SEUL TENANT, dont au moins la moitié cultivable, le reste en prairies. Un peu de bois et de landes serait souhaitable. Nous souhaitons développer un écosystème cohérent et unifié, jouant sur les associations, les synergies... qui soit aussi un lieu d'expériences. Nous aimerions y trouver le moins de bâtiments possible, en tout cas sans amiante !

Première publication : juin 2019.

RECHERCHE DE TERRES

Recherche 10 ha pour projet maraîchage et volailles

Contact : Thierry SCHUYTEN - schuytenthierry@hotmail.com

Bonjour, afin de pouvoir réaliser notre projet, couple avec enfants recherche une exploitation en location ou en vente pour faire du maraîchage, poules pondeuses (une cinquantaine). Nous avons besoin de 3 à 10 ha de terre et si possible une habitation. Nous cherchons dans toutes régions. Nous sommes ouverts à toute proposition, en vous remerciant.

Première publication : juin 2019.

Recherche 5 ha pour maraîchage et pâturage

Contact : Karine SERGENT – 06 07 30 62 61

Je recherche un terrain de 5ha min en parti boisé et avec point d'eau naturel pour développer à terme une activité en respect de la Nature axée sur une petite parcelle en maraîchage et plantes aromatiques, et une autre partie en pension pour chevaux au pré à l'année. Et souhaitant pouvoir y vivre en habitat léger. Étudie différentes propositions (location, échange de service, achat...) ? En vous souhaitant une belle journée et de réaliser vos projets !

Première publication : juin 2019.

Recherche ferme en location pour couple chevriers

Contact : Karine PEQUIOT - 06 41 48 26 32



Nous sommes un couple et nous cherchons une ferme ou bâtis avec bail agricole ou longue durée, avec des terres attenantes entre 8 et 15 ha ou + pour 50 chèvres (surface granges ou bâtis mini 200 m2 au total ou +). Eau / EDF indispensable. Ou à défaut terres avec possibilité de mettre logement mobil. Nous étudierons toutes propositions sérieuses. Nous cherchons dans plusieurs départements. Cordialement.

Première publication : juin 2019.

RECHERCHE DE TERRES

Recherche ferme pour horticulture de variétés anciennes

Contact : David BEAUNE - 06 95 60 16 09

Nous cherchons des terres avec une habitation pour mettre en place une pépinière de variétés anciennes et planter un verger de variétés anciennes avec entretien de la strate herbacée par des petits ruminants. Vous l'aurez compris, dans un esprit bio, écologique, bienveillant et de partage (vocation de partage de savoir, d'éducation à l'environnement et objectif de reconquête de la biodiversité). Potentiellement dans un projet collectif.

Première publication : juin 2019.

Recherche ferme sud Corrèze (19)

Contact : Jean-Marc GOUTENEGRE - 06 59 72 02 44

Suite à fin de bail, je recherche une ferme entre 10 et 50 hectares pour élevage ovins et bovins sur les communes de la Xaintrie, secteur Saint-Ybard, Saint-Chamant.

Première publication : avril 2019.

Recherche ferme 40 ha en moyenne montagne

Contact : Valérie BALLAND - 06 40 22 25 67



Couple cherche à acquérir dans le Limousin, en zone de moyenne montagne (entre 600 et 800 m) :

- Un corps de ferme authentique 'dans son jus', à rénover de préférence

- Du foncier attendant : entre 25 et 40 ha (prairies, landes, bois, sources)

- Propriété isolée, sans vis à vis, dans un bel environnement naturel, très calme, éloigné des axes routiers

Notre projet : création d'une activité agricole en agriculture biologique basée sur un petit élevage de CHEVRES rares et menacées et de quelques bovins Highland, associé à une culture de céréales anciennes pour une activité de PAYSAN BOULANGER. Activité complémentaire : Yoga (je suis professeur

de Yoga depuis plus de 20 ans et praticienne certifiée de Shiatsu). Notre objectif est de créer une activité agricole respectueuse de l'environnement et de participer à la dynamique et à l'entretien d'un territoire. Si vous, propriétaires, avez la volonté d'encourager les fermes paysannes de taille moyenne, nous serions heureux d'être le relais de ces valeurs-là. Merci pour votre aide !

Première publication : avril 2019.

RECHERCHE DE TERRES

Recherche ferme en sud Creuse (23)

Contact : Frédéric PARTAUD - 06 58 21 08 18

Cherche à acheter une vingtaine d'hectares (+ ou -) région Sud de la Creuse pour projet agro-écologique / vente directe. Etudie toute proposition.

Première publication : avril 2019.

Recherche ferme autour d'Egletons (19)

Contact : Albéric PERNEY - 07 62 74 69 07

Je recherche 3 à 10 ha de terres agricoles afin de créer un lieu de vie et d'activités liées à des pratiques agro-écologiques. A l'installation, je souhaite mettre en place des activités rémunératrices en polyculture maraîchère, petit élevage et petits fruits. A terme, je souhaite développer des activités non rémunératrices liées à la formation sur le maraîchage, le travail du bois et l'artisanat paysan.

Je recherche des terres avec présence d'eau (source, étang, cours d'eau), de surfaces boisées (plus d'1 ha) et la possibilité de construire une maison d'habitation (+ ou - 100 m² habitable) et d'un atelier. L'altitude maximale est de 700m et à 45 min de trajet autour d'Egletons. Je ne veux pas de bâti onéreux à l'achat, nous pouvons acquérir une ruine, une grange à rénover ou une petite grange.

Première publication : avril 2019.

Recherche ferme pour projet d'accueil (87)

Contact : Laurent COTTEREAU - l.cottreau@wanadoo.fr - 07 85 92 66 30

Recherche ferme avec bâtiments agricoles Pour un projet d'installation en Haute Vienne à environ 35 km autour de Limoges. Je recherche une ferme avec des bâtiments agricoles (granges : type longère avec 3 chambres) pour faire de l'accueil touristique (chambres et tables d'hôtes voire gîte), social et éducatif à la ferme avec une activité autour des ânes (asinerie), de l'apiculture, et de la médiation par l'animal, sur une surface de 2 à 8 ha (prairies et bois, voire un verger).

Première publication : février 2019. Actualisation : décembre 2019.

RECHERCHE DE TERRES

Recherche bâtiment pour apiculture

Contact : Mélodie MAZUBERT - 06 33 39 07 45



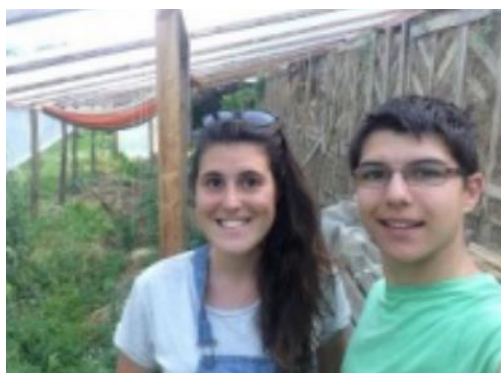
Nous sommes 4 apiculteurs, 4 entreprises individuelles, à la recherche d'un lieu pour mettre en commun notre stockage, notre travail et aussi nos compétences. Nous avons la volonté de mettre en commun certains aspects de notre métier en partageant du temps de travail : élevage, essaims, récoltes de miel. Il s'agit du début de notre projet, aussi, nous voudrions mettre à profit la saison 2019 (qui commencera très bientôt) pour découvrir quelle synergie se dégage effectivement de notre union. Aussi, nous recherchons un bâtiment A LOUER, avec ou sans terre (avec possibilité d'achat par la suite). Grange, Hangar, Local tôle... Le bâtiment devra faire au minimum 300 ou 400m², pas de maximum bien-sûr, sauf celui de notre budget que nous avons estimé à un maximum de 1500 euro par mois. Nous recherchons dans la zone "patate" de Saint Yrieix la Perche / Coussac / Lubersac / Pompadour / Payzac / Glandon. Si vous possédez ou connaissez un bâtiment qui

pourraient correspondre, merci de nous contacter !

Première publication : février 2019.

Recherche terrain agricole pour installation

Contact : Nicolas LAURENCEAU - nicolas.laurenceau.27@gmail.com - 06 85 31 53 85



Bonjour, nous sommes un couple d'une vingtaine d'année à la recherche d'un terrain agricole d'au moins 8 ha pour créer un petit élevage de brebis laitière pour la transformation fromagère et un autre atelier à définir suivant le lieu et la surface du terrain, entre poules pondeuses et maraîchage. Le terrain peut être avec ou sans bâti, en friche ou non, nous sommes attentifs à toute proposition et ouvert à un projet collectif. Voire à l'acquisition à plusieurs, d'un terrain qui serait trop grand pour nous seul. Nous avons de l'expérience agricole (Bac STAV ; travail dans une 30aine de fermes via le wwoofing) et cherchons à nous installer dès que possible. N'hésitez pas à nous contactez nous sommes ouverts à toutes propositions !

Première publication : mai 2018. Actualisation : février 2019.

RECHERCHE DE TERRES

Recherche de propriété à visée agricole

Contact : Frédéric SOURY - fredericsoury@yahoo.fr

Nous sommes une famille de 6 personnes, nous recherchons une propriété de 30 à 50 hectares minimum comprenant une dizaine d'hectares de bois. Nous recherchons plus particulièrement à l'est de la Haute-Vienne, ou au nord de la Corrèze. Nous souhaitons trouver une propriété au calme, néanmoins proche d'un lycée, collège et d'une ville avec un centre hospitalier.

Pour le côté plus professionnel, je souhaiterais élever des cochons (race rustique) en forêt et leur faire pâturer des topinambours plus des céréales. La commercialisation se ferait en vente directe (transformation à la ferme) ou en circuit très court.

Première publication : décembre 2018.

Recherche ferme pour élevage bovin/ovin (87)

Contact : Romain CAILLAULT - romain.caillault@hotmail.fr

Je recherche une ferme à vendre ou en location pour m'installer seul ou à plusieurs. Je souhaiterais faire une production bovins viande avec possibilité ovin viande. Je voudrais une exploitation à taille humaine avec plus ou moins 80 ha suivant parcellaire. J'aimerais qu'elle se situe dans le secteur d'Aureil, Eybouleuf et la Geneytouse en Haute-Vienne. Pour plus de renseignements me contacter.

Première publication : décembre 2018.

Recherche de ferme/ collectif agricole

Contact : Camille DE ROSTOLAN - 06 85 44 45 75

Paysanne pendant 5 ans dans une ferme collective dans la manche (boulangère / chevrrière), je cherche à me ré-implanter en Limousin. Je cherche à rejoindre un lieu /une ferme, où il serait possible

1) de développer une activité paysanne (soit paysanne boulangère soit maraîchage/petits fruits/ppam avec un peu de transformation) en lien et/ou coopération avec d'autres activités paysannes/artisanales ;

2) d'habiter avec mes 2 enfants...dans un chez nous (en dur ou Habitat léger) mais en lien avec d'autres familles avec enfants/foyers. Je suis prête à étudier toutes les formes possibles : bénévolat ou salariat/ mise à disposition-test/ parrainage/ création directe.

Première publication : décembre 2018.

AUTRES ANNONCES

Nouvelle annonce

Recherche stage en arboriculture

Contact : Sidonie BILGER - sidobil@orange.fr - 0782415571



Bonjour, je suis en formation BPREA en arboriculture au CFPPA de Die dans la drome et je suis à la recherche d'un lieu et d'un maître de stage pour mes 8 semaines de stages nécessaires à ma formation étalées sur les mois de (Janvier), mars, juin, et juillet. Ce stage ne sera pas rémunéré, en contrepartie dans le cas ou mon lieu de stage se trouverait très loin de mon domicile, je souhaiterais que mon maître de stage me propose une alternative pour me loger sur place.

Première publication : décembre 2019.

Recherche couple pour gardiennage

Contact : M. MARSAU - m.marsau75@gmail.com

Nouvelle annonce

Recherche couple pour assurer l'entretien et le gardiennage d'une propriété dans les Monts d'Ambazac (87). CDI plein temps pour l'un, CDI temps partiel pour l'autre. Surveillance - Entretien du jardin - Entretien du matériel - Petits travaux intérieurs - Potager - Bois. Ménage et repassage. Logement de fonction : RDC Cuisine séjour WC, étage 3 chambres, salle bain.

Première publication : décembre 2019.

Cherche ferme pour projet collectif à Yssandon (19)

Contact : Bérénice DEVIGNE - 06 10 71 00 58 - fbdevigne@gmx.fr

J'ai un projet de village autonome, n'étant pas moi-même agricultrice. Je suis à la recherche d'une ferme d'environ 15 hectares (avec une maison, une grange d'environ 200m2 avec un étage, divers bâtiments, et au moins un puits et des points d'eau) dans l'Yssandonnais (19), que j'achèterai, et de personnes souhaitant s'installer en agriculture (bio), élevage, etc, l'idée étant de se compléter les uns les autres, afin d'être le plus possible autonomes, ensemble, dans la coopération. Le tout avec la permaculture, traction animale, agroforesterie, etc. Je compte de mon côté y créer un lieu pour accueillir des stages, spectacles, expositions, et planter des arbres, de différentes sortes, et en particuliers des espèces différentes de chênes. Je suis dans la santé naturelle, et j'ai déjà 2 chèvres poitevines et un bouc poitevin (je fais mes fromages), 3 oies et poules et coqs nains (mais je suis végétarienne), plus 4 chats. Si ce projet vous intéresse, merci de me contacter.

Première publication : juin 2019.

AUTRES ANNONCES

Recherche stage poules pondeuses et agroforesterie

Contact : Vanessa FOLLET - 06 50 80 78 46

Je porte actuellement un projet d'installation en poules pondeuses (agro-foresterie) et arboriculture fruitière diversifiée, le tout en bio et selon des méthodes agro-écologiques. Afin d'augmenter mes compétences dans ce secteur, j'aimerais pouvoir faire des stages ou du woofing, dans des fermes similaires. Les activités de diversification m'intéressent aussi : PPAM, transformation, autres volailles, maraichage, ... Ayant déjà fait plusieurs stages de maraichage, ce n'est pas ma cible prioritaire. Je peux bénéficier d'un stage d'immersion avec le pôle emploi, qui assure le stagiaire et fait aussi parti du réseau WWOOF France. Idéalement nous souhaiterions venir à 2, avec Marc, mon conjoint et avons besoin d'un hébergement. Nous pouvons aussi dormir dans notre camion, non aménagé mais devons partager cuisine, sdb, toilettes. Nous sommes disponibles du 20/06 au 12/07 et après en septembre. Nous sommes actuellement près de Royan mais sommes prêts à nous déplacer.

Première publication : juin 2019.

Recherche terrain pleine nature

Contact : Ladislav CINTRAT - 07 86 26 69 93



Bonjour, Namaste, Ladislav, homme yogi de 27 ans nomade depuis plusieurs années recherche une bâtisse à retaper ou un terrain constructible en pleine nature pour se poser et se reposer tranquillement, idéalement en forêt ou montagne. En don, location, commodat, autres. Expérience agricole grâce à de nombreux bénévoles type Woofing Projet simple de s'installer petit à petit, abri, ketterre, cabane en bois Jardin, potager, cueillette sauvage, permaculture, foresterie, etc. Vie simple et paisible autour de la relaxation et

de la méditation. Merci de m'aider à créer ce petit paradis sur terre. Cordialement.

Première publication : juin 2019. Actualisation : décembre 2019.

Recherche terrain/logement contre services

Contact : Rémy BA - remi.ba@gmail.com

Je cherche un petit hébergement sur un terrain (minimum 1000m²) avec de l'eau (source permanente ou rivière), contre un loyer, services à rendre ou les deux. J'ai 47 ans et j'ai fait plusieurs formations agricoles. J'ai travaillé et pratiqué dans plusieurs fermes et structures bio, mais j'ai encore beaucoup à apprendre. J'ai un petit projet paysager et horticole de plants potagers sauvages, florales et ornementales. Je réduis progressivement mes activités en informatique pour me consacrer à un certain niveau d'autonomie alimentaire. Je suis depuis plusieurs années dans la décroissance volontaire. Je cherche à vivre simplement dans le calme, le partage et l'entraide si besoin.

Première publication : Février 2019.

AUTRES ANNONCES

Propriété avec cabanes perchées à vendre à Sexcles (19)

Contact : Vincent LAYOTTE - histoiresmelangees@gmail.com – 06 85 21 86 21



Affaire d'hébergements insolites avec murs et fonds composée de 3 cabanes d'hôtes perchées et une maison d'habitation sur les hauteurs de la Vallée de la Dordogne. Maison d'habitation sur 1600 m² de parc clos, cuisine aménagée et équipée, salle à manger/salon avec cantou, entrée, buanderie, 5 chambres et 3 salles d'eau. Possibilité d'exploitation en chambres d'hôtes. Annexe avec local d'accueil et 3 cabines de douches, entrée indépendante. 3 cabanes d'hôtes indépendantes et confortablement aménagées pour 3, 4 et 8 personnes. Activité touristique créée en 2009, comprenant le fonds de commerce et les murs (3 cabanes meublées + terrain autour), le nom, le site internet, le fichier client. Exploitation toute l'année et taux de remplissage de 60%. Potentiel de développement avec emplacements possibles pour la création de nouvelles

cabanes. Les cabanes se situent sur 3 ha de terrain traversé par un petit ruisseau. Elles ont été construites et décorées dans le même style, écolo (toilettes sèches, isolation bio). Le prix du fonds de commerce des 3 cabanes et du terrain est de 320000 euros et la maison 190000 euros.

Le projet peut être complété par une éventuelle association en vue de la reprise d'une ferme d'une trentaine d'hectares en bio à échéance de 5 ans. Activités à créer et à développer : maraichage, chèvres ou brebis, paysan boulanger.

Première publication : mai 2018. Actualisation : décembre 2019.

7 associations au service d'un projet partagé pour une agriculture durable



INFORMER, SENSIBILISER et FORMER les agriculteurs, les acteurs du territoire, les décideurs et les citoyens ;

ACCOMPAGNER l'installation en agriculture, la diversification et la création d'activité en milieu rural ;

FAVORISER L'ÉVOLUTION DES PRATIQUES vers des systèmes de production durables, paysans, biologiques ;

>IMPULSER LA RELOCALISATION des activités de transformation et de commercialisation.

Avec le soutien de

