



Le petit mot de l'équipe

Vous avez été nombreux.ses à suivre les différents temps fort de notre AG.

- Présentation de l'ADEAR par notre président
- Un rapport d'activité en quizz mouvant
- Suivie du rapport financier
- De nouvelles personnes rentrées au CA : Julie, Marius, Denis, Adriane et Nicolas
- Des témoignages et des échanges riches sur la transmission de ferme
- Un moment convivial pour partager un repas avec le collectif Bière-patate
- Un ciné-débat avec le film "L'installation" réalisé par Agnès Poirier en 2020

Nous sommes très satisfait.e.s de cette Assemblée générale qui a surtout été organisée par les bénévoles, merci à eux.

Merci à Christel qui quitte son poste de trésorière et notre CA après 10 ans d'implication à l'ADEAR Limousin !

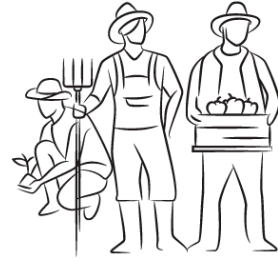
Merci à tous de votre participation et votre implication pour notre association. Nous vous donnons rendez-vous dans nos différentes actions pour cette année !





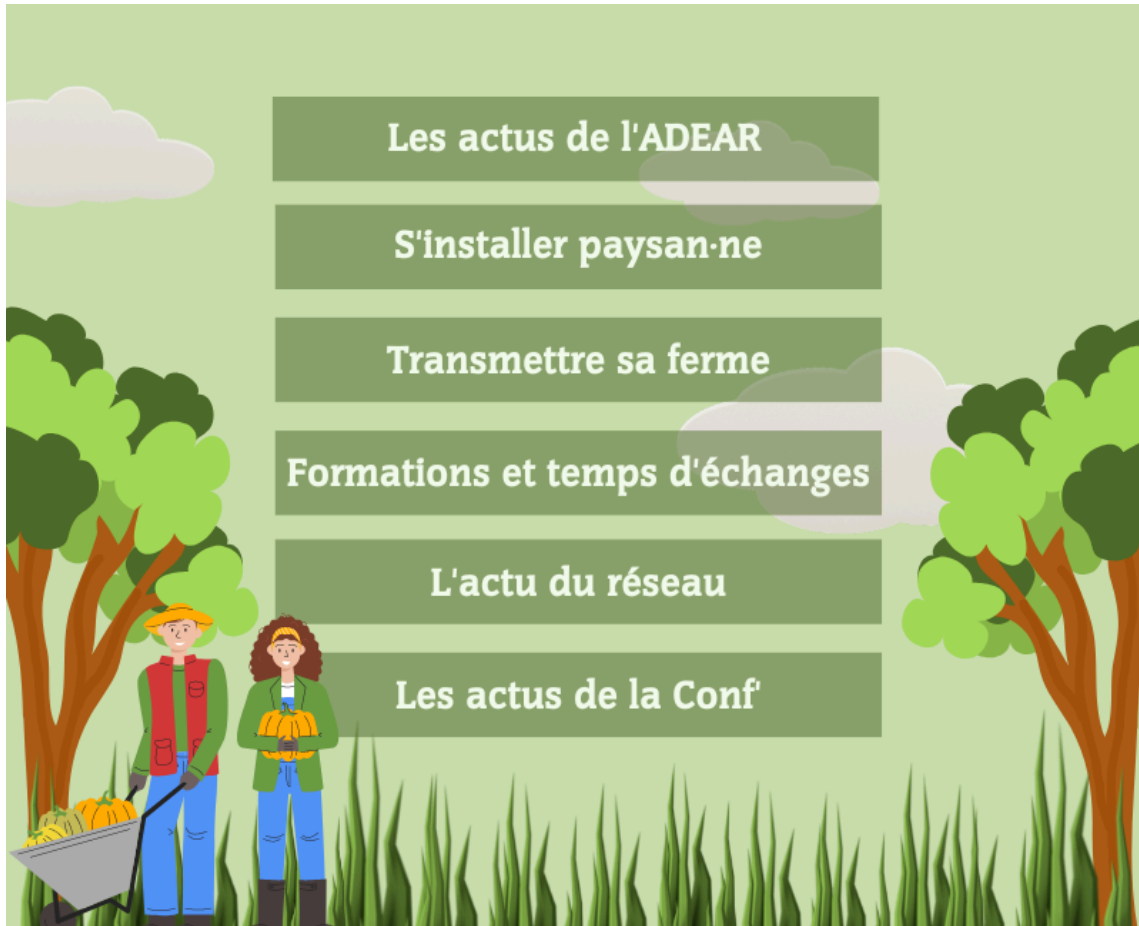
Adhésion 2024

Être paysan·ne en Limousin



Sommaire

S'installer · Transmettre · Se former · Faire collectif



Les actualités de l'Adear

S'installer · Transmettre · Se former · Faire collectif

Focus formation

S'installer à plusieurs, s'associer en collectif ou en GAEC

Vous souhaitez vous installer à plusieurs ?

Vous êtes déjà installé à plusieurs ?

Vous souhaitez travailler sur votre manière de fonctionner ensemble, trouver votre place dans les décisions collectives ou tout simplement prendre une dose de rappel pour pérenniser votre installation ou conforter et prendre confiance dans votre fonctionnement ?

Cette formation est faite pour vous !

Choisissez vos modules en fonction de vos besoins !

"Je m'installe en collectif sans le statut de GAEC" - le 1er module est fait pour moi.

"Je m'installe en collectif et je suis sûr que ce sera le statut du GAEC" - le module 1 et 2 sont pour moi.

Un premier module de 2 jours sur le travail en collectif proposé par l'ATAG (Association Tarnaise pour le développement de l'Agriculture de Groupe) - [Plus d'info sur l'ATAG ici](#)

Date : 24 et 25 avril

Un deuxième module d'une journée pour tout savoir sur le GAEC avec l'AFOGC du Limousin !

Date : 14 mai

Cette formation est finançable par vos fonds vivés si vous êtes chef.fe d'exploitation ou cotisant.e solidaire

Cette formation est finançable par France travail ou par votre compte CPF si vous êtes porteur.euse de projet.

Inscription et renseignements : estherp@adearlimousin.com



Ciné-discussion

Agriculture et maraîchage face aux défis climatiques

“ Vagues de chaleur, sécheresses, gels tardifs ou ravageurs, le climat se dérègle et notre agriculture doit bifurquer... Oui, mais vers où ? Nathanaël Coste enquête dans la vallée de la Drôme pour comprendre comment les agriculteur.rice.s s'adaptent, tout en questionnant la résilience alimentaire de nos territoires. Après « En Quête de Sens », un nouveau film produit et distribué par l'association Kamea Meah. ”



Samedi 27 avril



20h



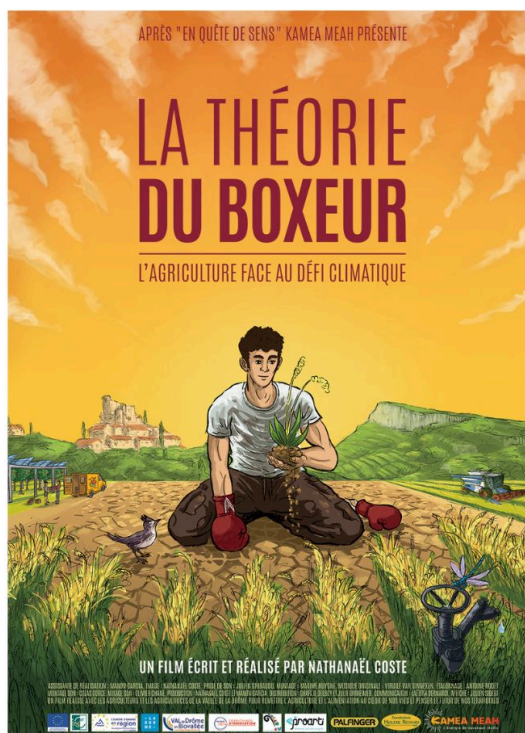
**La Ruchidée,
16 rue de la croix rouge
87 000 Limoges**



Entrée prix fourchette : 4€ à 10€*



Buvette sur place



Animation par Johan, maraîcher dans la Drôme

*Place limitée, réservation par mail : vaap@adearlimousin.com

Le printemps des collectifs !

Tournée de fermes collectives d'Auvergne Rhône-Alpes

Parce qu'il n'y a pas qu'une manière de s'installer, même à plusieurs...
20 fermes de la région ouvrent leurs portes pour montrer la diversité des formes de collectifs agricoles et ouvrir les possibles de l'installation !

Lundi 29 Avril
RDV dans le Puy de Dôme

- **La ferme des Raux** regroupe paysans boulangers et éleveurs de volailles sur une ferme familiale reprise en collectif.
- **La ferme du Pô Commun**, créée depuis plus de 15 ans, est un des exemples de collectif qui a su évoluer dans le temps.

Les visites sont gratuites et ouvertes à tous.tes,
porteurs de projet à l'installation et producteurs.

Inscription indispensable :
auprès de Lucie au 09 61 27 39 06 - lucie.rey@cantadeat.fr

Enquête : on a besoin votre regard professionnel pour les formations !

Vous êtes paysan ou paysanne ? Apportez votre regard professionnel sur la formation des porteur.euse.s de projet.

Nous travaillons actuellement au renouvellement de la formation « Chiffrer la création, la reprise, ou le développement d'une activité en Agriculture Paysanne ». Elle vise l'acquisition des compétences d'élaboration et de maîtrise d'un projet d'installation via le dimensionnement des ateliers et le chiffrage du prévisionnel économique.



[Enquête ici](#)
!

Nous nous permettons de vous solliciter afin d'anticiper et d'accompagner l'évolution des compétences lors d'une installation, d'une reprise ou du développement d'une activité en Agriculture Paysanne.

Nous comptons sur votre participation, cela ne prendra que quelques minutes !!

Appel à bénévolat

La **Commission Vie Associative & Agriculture Paysanne** de l'ADEAR Limousin se structure et recrute !

Cette commission a pour objectif de développer des petites actions conviviales, de promotion ou d'auto-formation pour développer l'Agriculture paysanne. Elle donne la possibilité à chaque adhérent·e·s d'être bénévole ponctuellement ou de proposer des actions à mener et de se faire appuyer par un réseau de bénévole actif.

Par exemple, nous avons déjà organisé :

- Un ciné-débat sur le film documentaire "Paysanne"
- Un ciné-débat est prévu le 27 avril sur le film "La théorie du Boxeur"

Cela pourrait prendre la forme :

- D'arpentage, de lecture et d'écoute collective de podcast
- De moment conviviaux
- De festival (par exemple : pour le 8 mars prochain la promotion de ferme de nos paysannes)
- De création de portrait des fermes adhérentes pour diffusion
- De création de portrait de nos porteur·euse·s de projet
- De tenu de stand sur des évènements agricoles ou grand publics
- Toute suggestion et idée de votre part !

Si vous êtes motivé·e, ou que vous souhaitez proposer quelques chose, voici [un petit sondage de prise de contact](#)

Contact : vaap@adearlimousin.com

Suivre plus d'actualités :





Vous avez une question sur le parcours d'installation ?

Inscrivez-vous au prochain RDV de l'installation (RDVI) et posez toutes vos questions ! (Date ci-dessous dans "Rencontres collectives")

Quels outils de l'Adear pour quel stade d'avancement ?

	Formation Idée O Projet	RDV des Aides	Accp. de projet collectif	Entreprendre en agriculture paysanne	Accp. individuel
Phase d'émergence	X	X			
Phase de définition et de construction	X 1 session de 12 places/an	X	X	X 1 formation de 12 places/an	
Phase de structuration et de préfiguration		X	X		X

Les rencontres collectives

Les **rencontres collectives** sont la porte d'entrée pour les porteurs de projet qui prennent contact avec l'Adear Limousin.

Il y a 2 temps successifs pour vous accompagner vers l'installation agricole :

- **RDVI** (Rendez-Vous de l'Installation) : comprendre le parcours à l'installation, connaître le réseau.

Pré-requis pour être accompagné en rdv individuel.

- **RDVA** (Rendez-Vous des Aides) : découvrir les financements/dispositifs/aides, partager vos questionnements, échanger, ...

Vous êtes dans une démarche de **transmission** ou d'**association** ? Venez aux RDV de l'Installation!

L'après-midi de 14h30 à 17h :

RDV de l'Installation

Les mardis :

- 30 avril, à Vallière (23)
- 14 mai, à Limoges (87)
- 28 mai, à Tulle (19)

RDV des Aides

Les jeudis :

- 23 mai, à Limoges (87)
- 25 novembre, à Limoges

+ de dates



Vous êtes porteuse, porteur de projet ? Ces formations sont faites pour vous !
Elles peuvent être :

- **⚠ obligatoires sur votre PPP** (Plan de Professionnalisation Personnalisé)
- **choisies** par vous

Financez-les avec votre CPF (Compte Personnel de Formation) ou au travers d'un organisme accompagnant (Pôle Emploi, Mission Locale, OPCO, ...).

Rappel : **Vivéa ne finance pas les formations à l'installation pour les porteur.euses de projet.**

Toutes les explications sont sur notre page "[Financer sa formation](#)".

S'associer, s'installer à plusieurs, en GAEC

Formation agréée pour la création de GAEC

Dates : 24, 25 avril et 14 mai

Lieu : Limoges (87)

Contenu :

Définir les motivations profondes et les freins du projet d'association ; Prise de décision et fonctionnement collectif ; Choix du/ des statuts approprié.



Intervention : ATAG & AFOCG

Programme

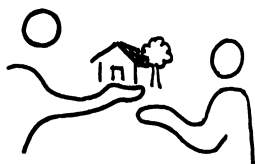
Inscription : estherp@adearlimousin.com

Œuvrer et travailler en couple

Dates :

- 8 et 9 octobre

Lieu : Creuse



Vous travailler en couple depuis longtemps ou l'envisagez ? Cette formation est faite pour vous !

Objectifs : Fortifier et pérenniser son installation en couple

Programme

Intervention : Autrement-dit

Inscription : peneloppemdf@adearlimousin.com

Bien travailler en couple, c'est possible !

Dates :

- 16 et 17 octobre (complet)

Lieu : Haute-Vienne/Corrèze

Vous travailler en couple depuis longtemps ou l'envisagez ? Cette formation est faite pour vous !

Objectifs : Trouver sa place et la manière de fonctionner ensemble pour une installation durable !

Intervention : ATAG

Inscription : peneloppemdf@adearlimousin.com



Droits et devoirs en cas de contrôle - spécial porteur de projet

Dates : 30 octobre

Lieu : Cornil (19)



Contenu :

Une demi-journée pour apprendre quelles sont mes droits et mes devoirs lors d'un contrôle (PAC, label, sanitaires...) sur ma ferme pour ne pas les subir.

Intervention : Confédération paysanne du Limousin

Inscription : estherp@adearlimousin.com

Pack installation

Statuts-Chiffrage · Étude de marché · Anticipation des risques

Chiffrer son projet et choisir ses statuts - 4 jours

Dates :

- 3, 4, 20 et 21 juin

Lieu : Limoges



Programme

Contenu :

Gagnez en autonomie dans le chiffrage de votre projet. Vous découvrez la gestion des financements (emprunts, subventions...). Vous apprenez à évaluer les risques de votre projet.

Vous comprendrez les différents statuts juridiques, fiscaux, sociaux. Vous aurez une vue d'ensemble des statuts juridiques et des options possibles.

Cette formation est un pré-requis pour notre accompagnement.

Intervention : AFOCG Limousin

Réaliser son étude de marché et définir sa stratégie commerciale - 3 jours

Dates :

- 29, 30 mai et 18 juin
- 5, 6 et 7 novembre

Lieu de la prochaine formation : au Vigen (87) et à Cornil (19) le 3ème jour

Contenu :

Approche du territoire, de la clientèle et de la stratégie commerciale.

Module spécial circuit court.

Module spécial communication

Une formation entre théorie et pratique pour vous lancer en toute autonomie sans vous tromper !



Programme

Intervention : ADEAR Limousin

Anticiper les risques de son installation - 1 journée

Dates :

- 25 septembre
- 5 décembre

Lieu de la prochaine formation : Royère de Vassivière (23)

Cette formation est un atout pour construire votre dossier DNJA !

Objectifs :

Reconnaître les difficultés quand elles arrivent
Anticiper les difficultés qui peuvent apparaître pour limiter les risques
Savoir réagir face aux premières difficultés et limiter les risques

Intervention : Solidarité Paysans



Inscription : estherp@adearlimousin.com



Vous pensez à votre retraite et souhaitez un jour transmettre votre ferme ?

Venez rencontrer des porteur-euses de projet et (re)découvrir le parcours à l'installation lors de nos Rendez-vous de l'installation (RDVI).

C'est aussi le moment pour prendre contact avec nous !

Les mardis :

- **30 avril**, à Vallière (23)
- **14 mai**, à Limoges (87)
- **28 mai**, à Tulle (19)

Inscription : contact@adearlimousin.com



Les formations et temps d'échanges

S'installer · Transmettre · Se former · Faire collectif

Inscription et renseignements :

animation@adearlimousin.com

Crédit d'impôt formation

Vous êtes chef-fe d'exploitation, chef-fe d'entreprise avec un projet d'installation ?

Vous avez le droit à un crédit d'impôt sur les formations !

N'oubliez pas de déclarer vos formations faites l'an dernier.

[Détails d'éligibilité ici](#)

Actu - évolution de l'accès à la formation des cotisants solidaires

Le décret encadrant l'évolution de la prise en charge de tous les cotisants solidaires (CS) est sorti depuis le 29 décembre 2023 mais à ce jour le fonds VIVEA attend la note d'application pour voir comment cela va s'appliquer notamment pour les personnes déjà installées. A ce stade, il y aura 2 cas de figure, dans cette année de transition pour les CS, suivant qu'ils soient affilié.e.s à la MSA avant ou à partir de 2024.

- **Pour les nouvelles personnes qui vont s'affilier sous ce statut depuis le 1^{er} janvier 2024**, elles verseront la cotisation plancher due à VIVEA par l'intermédiaire de la MSA comme tout agriculteur.trice quel que soit la date d'entrée. Quel que soit désormais leur revenu (négatif ou positif), elles verseront à minima la cotisation plancher et **pourront donc bénéficier de financement VIVEA dès lors qu'elles seront à jour des paiements des cotisations sociales (y compris la Formation Professionnelle Continue) ;**
- **Pour les personnes déjà affiliées sous ce statut de CS**, VIVEA attend la note explicative car ces personnes ont reçu leur appel de cotisation 2023 ou pas fin septembre 2023. Si elles avaient un revenu inférieur à 305 € sur l'exercice 2022, elles n'ont pas eu d'appel de cotisation fin septembre 2023 et sont donc non finançables en 2024. Elles devront attendre de déclarer le revenu 2023 courant 2024 et seront appelées de la cotisation à la formation en septembre 2024 quel que soit leur revenu. Après paiement, **elles deviendront finançables dans la première base qui nous donnera l'aperçu 2024, le 1^{er} février 2025**. VIVEA attend néanmoins la note pour vous confirmer ce point.

C'est notamment grâce à l'insistance de la Confédération paysanne auprès des autres acteurs de la formation depuis de nombreuses années, au sein de VIVEA et auprès des Ministères, que cette injustice qui dure depuis presque 10 ans, va être réparée et permettre à tous les cotisant.e.s de solidarité, d'avoir un droit à la formation, moyennant le règlement de la contribution de formation professionnelle plancher à la MSA pour VIVEA.

Découvrir la greffe du châtaignier

Dates : 26 avril à 14h
Lieu : Firbeix (24)

Inscription close

Contenu :

Visite de la pépinière d'Yves Gayout qui a plus de 40 ans d'expérience dans la greffe de châtaignier.
Découverte des différentes greffes de châtaigniers



Bien-être en élevage de volaille

Dates : 27 mai
Lieu : Limoges (87)

Contenu :

Comprendre les différents aspects du bien être animal, évaluer le bien être de ses animaux, connaître la réglementation sur le bien être animal et l'appliquer dans sa ferme.

Devenir Référent Bien être animal de son élevage

Interventions : Sylvie Tisserand, éleveuse et formatrice en bien-être animal



Ouvrer en couple sur sa ferme

Dates :
• 8 et 9 octobre

Lieu : Creuse

Vous travailler en couple depuis longtemps ou l'envisagez ? Cette formation est faites pour vous !

Objectifs : Fortifier et pérenniser son installation en couple

Interventions : Autrement dit



Déroulé

Créer son site internet



Dates : 10 et 11 octobre + date gérer son site internet
Lieu : Limoges (87)

Objectifs : Créer et entretenir son site internet

Contenu :

3 jours pour créer son site internet sous wordpress et apprendre à l'entretenir.

Gérer son site internet avec module vente en ligne

Dates : 14 octobre

Lieu : Limoges (87)

Vous avez déjà un site internet avec wordpress ?
Vous souhaitez le mettre à jour et vous avez peur de vous tromper ?



Objectifs : Entretenir et gérer son site internet

Contenu

Une journée de formation pour mettre à jour son site internet en toute sécurité. C'est aussi le moment de rajouter un module vente en ligne !

Intervention : Pierrick Rivet, Le maillon digital

Bien travailler en couple, c'est possible !

Dates :

- 16 et 17 octobre (complet)

Lieu : Haute-Vienne/Corrèze

Vous travailler en couple depuis longtemps ou l'envisagez ? Cette formation est faite pour vous !

Objectifs : Trouver sa place et la manière de fonctionner ensemble pour une installation durable !



Intervention : ATAG

Gérer les conflits au sein de mon entreprise

Dates : 18 octobre

Lieu : Limoges (87)

Objectifs : Gérer et anticiper les conflits au sein de mon entreprise : entre les associés, les salariés...

Cette formation s'adapte à vos besoins, merci de nous contacter afin que l'on puisse, ensemble, voir vos objectifs.



Créer ses plants maraîchers

Dates : 20 février 2025

Lieu : Haute-Vienne

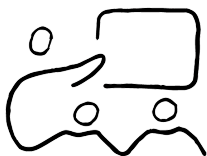
Objectifs :

- Connaître les infrastructures nécessaires à la fabrication de plants maraîchers sur son exploitation. Savoir réaliser un planning de semis. Savoir élever ses plants. Initier une réflexion sur le dimensionnement de son atelier plants.
- A travers un exemple in situ, mieux envisager les contraintes ergonomiques et d'agencement dans l'espace d'un tel atelier. Bien repérer les postes de travail énergivore pour pouvoir les optimiser chez soit.



Intervention : Charles Souillot

A venir :



- Le sol - notion de base en agronomie (Automne)
- L'agriculture paysanne, c'est quoi ?
- Planifier mes cultures en maraîchage diversifié
- Conduite du tracteur (automne)

N'hésitez pas à montrer votre intérêt par email : animation@adearlimousin.com



Rencontre Maraîchage 87 spécial maraîcher·e

Date : 27 mai

Lieu : Verneuil-sur-Vienne

Plus de renseignement et inscription auprès de mchauprade@adearlimousin.com



L'actu du réseau

S'installer · Transmettre · Se former · Faire collectif

Offre d'emploi encadrant technique

Lieu : La Terre en partage

Contact : laterreenpartage@gmail.com

[Télécharger l'offre d'emploi ici](#)

Plus d'infos sur les évènements de notre réseau dans la lettre d'info d'InPACT
Limousin

[Téléchargeable ici](#)

Renseignements

Installation

melissak@adearlimousin.com

mchauprade@adearlimousin.com

Entreprendre en Agriculture Paysanne :

eap@adearlimousin.com

Formations à l'installation :

estherp@adearlimousin.com

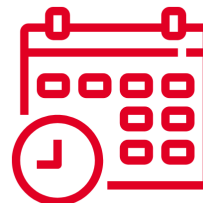
Formations techniques et gestion d'entreprises

Journées techniques

Groupes

Transmission :

animation@adearlimousin.com



Expérimentation plein air :

peneloppemdf@adearlimousin.com

Diagnostics ressource en eau :

manonk@adearlimousin.com

Groupe maraîch87 :

mchauprade@adearlimousin.com

Autres demandes :

contact@adearlimousin.com



Vous pouvez également adhérer par courrier en envoyant un chèque à :

ADEAR Limousin
SAFRAN, 2 avenue
Georges Guingouin
CS 80912 Panazol – 87
017 Limoges Cedex

[Télécharger le bulletin d'adhésion](#)

Soutenir L'ADEAR Limousin

Vous pouvez soutenir le travail de l'association :

- En prenant une **adhésion** (40€, prix libre et conscient 20€)

[Adhésion](#)

- En faisant un **don**

[Don](#)



Les actualités syndicales

Syndicat pour une agriculture paysanne
et la défense de ses travailleuses et de
ses travailleurs



Bonjour à toutes et à tous,

Le comité national réuni mi-janvier avait décidé de mettre en avant **les nombreux problèmes de gouvernance dans le milieu agricole** à l'occasion du salon de l'agriculture de Paris : gouvernance dysfonctionnelle des Chambres, pluralité syndicale bafouée par le projet de décret sur les ECA, mainmise de la FNSEA-JA sur l'installation, conflits d'intérêts nombreux entre la FNSEA et ses satellites (banque, assurance, agrivoltaïsme, ...),

Si l'actualité concernant le revenu paysan et les mobilisations agricoles a forcément un peu éclipsé ce sujet essentiel, **la Conf nationale a produit [le doc ci-joint](#), qui a été distribué au salon de l'agriculture.**

Les actus du Limousin

Avril : Rencontre Elevage nord-ouest Massif Central (8 départements) : positions des Conf sur l'élevage - sur l'impulsion des Conf du Limousin

11 mai : Puy-Dôme; randonnée festive **contre l'accaparement de l'eau**

[Suivez-nous sur nos réseaux sociaux !](#)

CAUSERIES PAYSANNES

**Rencontre Femmes et Paysannes
ORGANISONS-NOUS !**

JEUDI 25 AVRIL - 14-18H

LA LOCALE - LIMOGES



Besoin d'infos supplémentaires ?

Contactez-nous : cplimousin@gmail.com

Avec le soutien financier de :



PS : Si vous recevez ce mail malgré votre désinscription, soyez certain-e que c'est involontaire. Nous vous présentons nos excuses.

PPS : si vous vous désinscrivez, on ne se vexera pas, nous aussi on reçoit trop de mails ;)

Ce mail a été envoyé à {{contact.EMAIL}}

Vous avez reçu cet email car vous êtes abonné-e aux infos paysannes du Limousin.

[Se désinscrire](#)

