



Le petit mot de l'équipe

L'année est loin d'être finie.... Mais nous commençons déjà à travailler sur le programme de l'année prochaine !

On espère qu'il vous plaira. En attendant, vous pouvez toujours nous donner votre avis, vos idées via le sondage de fin d'année que nous publions enfin !

Et n'oubliez surtout pas, les élections professionnelles se rapprochent très très vite !

C'est le moment d'aller à la rencontre de ses voisin-es connu-e ou inconnu-e et de discuter.

[Sondage :\)](#)

Élections professionnelles

Les élections professionnelles arrivent à grand pas !

En janvier 2025, les électeurs et électrices du monde agricole vont élire les membres des chambres d'agriculture départementales et régionales.

Une chambre d'agriculture départementale c'est 33 membres élus pour une durée de 6 ans et répartis dans 10 collèges.

Les élections professionnelles sont importantes car elles permettent de dessiner les contours de la politique agricole.

Être un syndicat représentatif, c'est avoir le droit de siéger dans des instances essentielles dans la vie des paysans et paysannes du département et pour lesquelles l'approche peut être très différente d'un syndicat à l'autre.

Voici un peu de lecture pour connaître les enjeux des élections professionnelles, le calendrier à avoir en tête et les collèges dans lesquels vous pourriez voter.

Surtout, pensez à voter !

Pourquoi voter ?

Vous n'êtes pas du milieu agricole ? Vous pouvez quand même soutenir la campagne électorale. Trouvez-votre place grâce à ce livret et rapprochez-vous des ami-e-s de la conf de votre secteur.

Comment aider ?



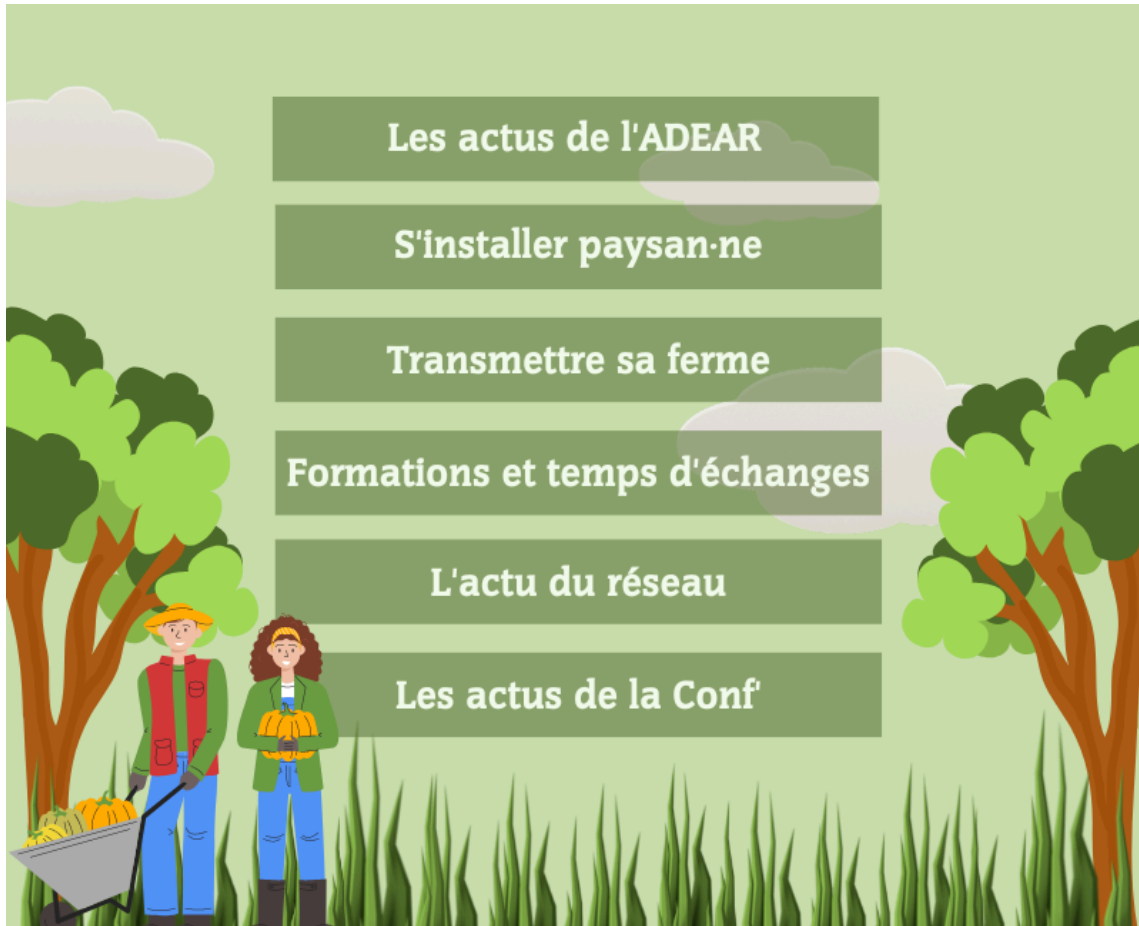
Adhésion 2024

Être paysan·ne en Limousin



Sommaire

S'installer · Transmettre · Se former · Faire collectif



Les actualités de l'Adear

S'installer · Transmettre · Se former · Faire collectif



LA FORMATION IDÉO PROJET

7 JOURNÉES POUR CONSTRUIRE SON PROJET EN AGRICULTURE PAYSANNE

FORMATION BASÉE SUR DES MÉTHODES D'ÉDUCATION POPULAIRE

- PRISE EN COMPTE DES PARCOURS ET DES PERSONNES
- RÉCIPROCITÉ ET PARTAGE DE SAVOIRS ENTRE PARTICIPANT.ES
- TRAVAIL EN SOUS GROUPE AVEC DES OUTILS D'ANIMATION



**Vous avez un projet agricole et rural ?
Nous pouvons vous accompagner sur votre projet d'installation.**

La formation « Idéo projet »

7 jours répartis entre novembre et décembre 2024, pour mieux définir votre projet, travailler sur l'adéquation vie privée/vie pro ; comprendre l'accès au foncier, les financements possibles et poser ses premiers chiffres.

Idéo projet c'est un accompagnement collectif basé sur des méthodes d'éducation populaire, qui prend en compte le parcours et les choix de vie des personnes, qui vous permet de travailler en individuel sur votre projet et en groupe pour profiter des savoirs du collectif.

[Plus d'infos ici.](#)

>> **Nombre de places limitées**

Vous inscrire : il suffit de participer à un RDV de l'installation (voir dates ci-après) : un accueil collectif pour vous rencontrer pour la première fois, connaître le réseau Inpact et parler du parcours à l'installation agricole.

>> Inscription à contact@adearlimousin.com

NOUVEAU CET AUTOMNE L'ADEAR LIMOUSIN VOUS PRÉSENTE



LA FORMATION IDÉO PROJET

7 JOURNÉES POUR CONSTRUIRE VOTRE PROJET EN AGRICULTURE PAYSANNE

VOUS AVEZ PLEIN D'IDÉES, VOUS NE SAVEZ PAS PAR OÙ COMMENCER ? INSCRIVEZ VOUS À LA FORMATION !

LES DATES :

- MA. 12 ET MER. 13 NOV.
- L. 18 ET MA. 19 NOV.
- L. 25 ET MA. 26 NOV.
- L. 2 DÉCEMBRE

A LIMOGES (87)

9:30 - 17:30



FORMATION BASÉE SUR DES MÉTHODES D'ÉDUCATION POPULAIRE

Formation gratuite, places limitées, inscription contact@adearlimousin.com



AU PROGRAMME :



Journées	Thème
Jour 1 et Jour 2	Poser les bases de son projet, travailler sur ses objectifs
Jour 3	Comprendre l'agriculture paysanne, visite de ferme !
Jour 4	S'ancrer sur un territoire, accès au foncier
Jour 5 et Jour 6	Structurer son projet, les bases : les statuts, le chiffrage, le financement
Jour 7	Présentation du projet et repas partagé !

- 
- PRISE EN COMPTE DES PARCOURS ET DES PERSONNES
 - RÉCIPROCITÉ ET PARTAGE DE SAVOIRS ENTRE PARTICIPANT.ES
 - TRAVAIL EN SOUS GROUPE AVEC DES OUTILS D'ANIMATION

Conditions d'inscriptions :

Nous avoir rencontré une première fois lors d'un RDV de l'installation. Formation gratuite. Cauton de 150€ rendue à la fin de la formation. Formation avec places limitées. Inscription à contact@adearlimousin.com



Fondation
LÉA NATURE
JARDIN BIO



Limoges
Métropole
Communauté urbaine



Nouvelle session 2025

ENTREPRENDRE EN AGRICULTURE PAYSANNE

Début de la formation : le lundi 3 février 2025

Fin des candidatures le 28 octobre 2024

eap@adearlimousin.com

Pour qui ?

- Avoir un projet économique d'installation agricole en Limousin
- Avec ou sans diplôme agricole
- Avoir choisi sa ou ses productions principales
- Avoir déterminé son territoire d'installation (~ 50km)

- Être inscrit.e à Pôle Emploi
- Avoir la capacité à suivre une formation pendant 1 an
- Être véhiculé, avoir accès à un ordinateur

Quels objectifs ?

- Structurer son projet d'installation
- Adapter son activité à la réalité agricole du territoire choisi
- Savoir mobiliser les ressources du réseau
- Faire des choix techniques et stratégiques pour sa future activité
- Maîtriser les gestes techniques de son activité

Coût de la formation

- Formation financée par la Région et l'Union Européenne
- Possibilité d'une rémunération stagiaire par la Région

Parole d'accueillant.es :

"Un stage long permet de voir toutes les saisons et de créer un lien fort avec l'apprenant.e pour l'aider à construire son projet."

"Notre accompagnement ne s'arrête pas avec la fin du stage, c'est un partenariat qui se profile."



Concrètement

- **70 % de stage dans 1 à 3 fermes à temps plein :**
 - chez des paysan.nes accueillant.es qui vous accompagnent et vous forment pour construire votre projet

- **24 journées de formation collective**
 - Comprendre l'agriculture paysanne, dimensionner son projet économiquement, identifier son marché, comprendre les statuts juridiques, sociaux et fiscaux, appréhender l'organisation du travail et la gestion de l'entreprise au quotidien, ...

• un parcours personnalisé composé de :

- Temps de construction de projet : accompagnement individuel, travail personnel sur le projet, construction de son réseau, ...
- Temps réflexif : 1 fois par mois avec l'accueillant.e pour faire le point sur le stage
- Formations complémentaires en fonction des besoins

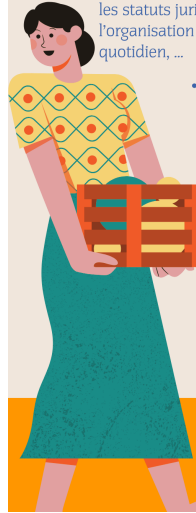
Pour consulter les CGS et le règlement intérieur : www.agriculturepaysanne.org/ARDEAR-Nouvelle-Aquitaine

Modalités d'accès aux personnes en situation de handicap : nous contacter

Parole de stagiaires :

" On a pris le temps de regarder la comptabilité, j'ai fait mon prévisionnel grâce à leur comptabilité "

" Je suis capable de repérer et comprendre les choix fait et les contraintes de certains choix. "



Vous souhaitez candidater ?

- **Participer à un accueil collectif de présentation de la formation :**
 - lundi 1er juillet à France Travail Tulle de 9h00 à 12h00
 - Jeudi 5 septembre, à Tulle (19) de 14h30 à 16h30
 - Mardi 24 septembre à Limoges (87) de 14h30 à 16h30
 - Jeudi 3 octobre à Vallière (23) de 14h30 à 16h30
 - Jeudi 17 octobre à Limoges (87) de 14h30 à 16h30
- **Déposer son dossier de candidature**
Avant le lundi 28 octobre 2024 à eap@adearlimousin.com
- **Sélection des candidatures : entre le 29 oct. et le 8 nov.**
- **Les entretiens de sélection : les 18, 19, 20 novembre 2024**
- **Validation du choix des stages en décembre et janvier**
- **Démarrage de la formation le lundi 3 février 2025**



Entreprendre en agriculture paysanne est une formation qui existe sur d'autres territoires de la Région :

- En Dordogne, portée par la Maison des paysans
- Dans le Bearn, portée par l'ABDEA
- Dans le Pays Basque, portée par TREBATU

100 % de réussite à la certification 2023



Contactez l'Adear Limousin



Par mail : eap@adearlimousin.com
Par téléphone : 05 87 50 41 03

Plus d'info sur notre site : adearlimousin.com

Suivre plus d'actualités :





Des questions sur le parcours d'installation ?

Inscrivez-vous au prochain RDV de l'installation (RDVI) et posez toutes vos questions ! (Date ci-dessous dans "Rencontres collectives")

Quels outils de l'Adear pour quel stade d'avancement ?

	Formation Idée O Projet	RDV des Aides	Accp. de projet collectif	Entreprendre en agriculture paysanne	Accp. individuel
Phase d'émergence	X	X			
Phase de définition et de construction	X 1 session de 12 places/an	X	X	X 1 formation de 12 places/an	
Phase de structuration et de préfiguration		X	X		X

Les rencontres collectives

Les **rencontres collectives** sont la porte d'entrée pour les porteurs de projet qui prennent contact avec l'Adear Limousin.

Il y a 2 temps successifs pour vous accompagner vers l'installation agricole :

- **RDVI** (Rendez-Vous de l'Installation) : comprendre le parcours à l'installation, connaître le réseau.

Pré-requis pour être accompagné en rdv individuel.

- **RDVA** (Rendez-Vous des Aides) : découvrir les financements/dispositifs/aides, partager vos questionnements, échanger, ...

Vous êtes dans une démarche de **transmission** ou d'**association** ? Venez aux RDV de l'Installation!

L'après-midi de 14h30 à 17h :

RDV de l'Installation

Les mardis :

- 29 octobre, à Limoges (87)
- **12 novembre, à Tulle (19) -
Changement de date !**
- 3 décembre, à Vallière (23)

RDV des Aides

Les jeudis :

- 25 novembre, à Limoges (87)

Calendrier 2025 à paraître ultérieurement

+ de dates



Vous êtes porteuse, porteur de projet ? Ces formations sont faites pour vous !
Elles peuvent être :

- **⚠ obligatoires sur votre PPP** (Plan de Professionnalisation Personnalisé)
- **choisies** par vous

Plus d'informations sur les modalités d'inscriptions sur notre site internet :

[Comment s'inscrire ?](#)

Pack installation

Statuts-Chiffrage · Étude de marché · Anticipation des risques

Anticiper les risques de son installation - 1 journée

Dates :

- 5 décembre

Lieu de la prochaine formation : Limoges (87)

Cette formation est un atout pour construire votre projet d'installation et votre dossier DNJA !

Objectifs :

Reconnaître les difficultés quand elles arrivent
Anticiper les difficultés qui peuvent apparaître pour limiter les risques
Savoir réagir face aux premières difficultés et limiter les risques

Intervention : Solidarité Paysans



Réaliser son étude de marché et définir sa stratégie commerciale - 3 jours

Dates :

- 15, 16 et 27 janvier 2025

Contenu :

Approche du territoire, de la clientèle et de la stratégie commerciale.

Module spécial circuit court.

Module spécial communication

Une formation entre théorie et pratique pour vous lancer en toute autonomie sans vous tromper !

Intervention : ADEAR Limousin



Programme

S'installer en collectif, en GAEC

Dates :

- 20, 21 et 23 Janvier 2025

Contenu :

Définir les motivations profondes et les freins du projet d'association
Prise de décision et fonctionnement collectif
Choix du/ des statuts approprié.



Intervention : ADEAR Limousin et AFOCG

Apprendre à chiffrer son projet et choisir ses statuts

Dates :

- 3, 4, 17, 18 mars 2025

Contenu :

Gagnez en autonomie dans le chiffrage de votre projet. Vous découvrez la gestion des financements (emprunts, subventions...). Vous apprenez à évaluer les risques de votre projet.

Vous comprendrez les différents statuts juridiques, fiscaux, sociaux. Vous aurez une vue d'ensemble des statuts juridiques et des options possibles.

Cette formation est un pré-requis pour bénéficier de notre accompagnement.



Intervention : ADEAR Limousin et AFOCG

Inscription : estherp@adearlimousin.com



Formation "Anticiper la transmission de ma ferme"

Dates :

- 15 janvier, 4 et 20 Février 2025

Lieu : Eymoutiers

Programme

Contenu :

Pour avancer dans son projet : répondre à vos questions juridiques/fiscales et appréhender la relation avec le(s) potentiel(s) repreneur(s)



Intervention : ADEAR Limousin et CER France

Vous pensez à votre retraite et souhaitez un jour transmettre votre ferme ?

Venez rencontrer des porteur-euses de projet et (re)découvrir le parcours à l'installation lors de nos Rendez-vous de l'installation (RDVI).

C'est aussi le moment pour prendre contact avec nous !

Les mardis :

- 29 octobre, à Limoges (87)
- **12 novembre, à Tulle (19) - Changement de date !**
- 3 décembre, à Vallière (23)

Inscription : contact@adearlimousin.com

Les formations et temps d'échanges

S'installer · Transmettre · Se former · Faire collectif

Inscription et renseignements :

animation@adearlimousin.com

Crédit d'impôt formation

Vous êtes chef-fe d'exploitation, chef-fe d'entreprise avec un projet d'installation ?

Vous avez le droit à un crédit d'impôt sur les formations !

N'oubliez pas de déclarer vos formations faites l'an dernier.

[Détails d'éligibilité ici](#)

Prévenir et gérer les conflits dans les collectifs de travail

Dates : 18 octobre

Lieu : Limoges (87)

Objectifs : Gérer et anticiper les conflits au sein de mon entreprise : entre les associés, les salariés...

Cette formation s'adapte à vos besoins, merci de nous contacter afin que l'on puisse, ensemble, voir vos objectifs.



Intervention : ATAG

Fertilisation des sols en maraîchage bio

Dates : 14 novembre

Lieu : Limoges (87)



Objectifs :

- A partir des pratiques des participant-es, des atouts et des contraintes de leur sol, créer un plan de fumures
-

Intervention : Christophe Deruelle

Planifier mes cultures en maraîchage diversifié

Dates : 19 novembre

Lieu : Limoges (87)

Objectifs :

- Planifier, réussir mes cultures et bien préparer mon année
 - Quantifier mes besoins en légumes tout au long de l'année en fonction de mes objectifs de commercialisation
 - Définir mes surfaces selon mes objectifs et mon organisation de parcellaire
 - Travailler la cohérence surfaces/main d'œuvre
 - Organisation de mon parcellaire en fonctions des choix techniques et agronomique
- Initiation à l'utilisation du logiciel Qrop de l'Atelier Paysan



Intervention : Christophe Deruelle

Créer ses plants maraîchers



Dates : 20 février 2025

Lieu : Haute-Vienne

Objectifs :

- Connaître les infrastructures nécessaires à la fabrication de plants maraîchers sur son exploitation. Savoir réaliser un planning de semis. Savoir élever ses plants. Initier une réflexion sur le dimensionnement de son atelier plants.
- A travers un exemple in situ, mieux envisager les contraintes ergonomiques et d'agencement dans l'espace d'un tel atelier. Bien repérer les postes

Intervention : Charles Souillot

Les bases de la soudure

Dates : 15 et 16 avril 2025

Lieu : A la recherche d'une ferme d'accueil !

Objectifs :

- Apprendre les bases de la soudure pour réparer son matériel avec assurance et sérénité

Vous pouvez venir avec du matériel qui a besoin de réparation, ou bien avec un projet du catalogue de l'[Atelier Paysan](#)

Vous n'avez ni matériel à réparer, ni de projet concret ? venez quand même pratiquer !

Intervention : Arsinée, bénévole ADEAR Limousin formée par l'Atelier Paysan



Utilisation des plantes à la ferme

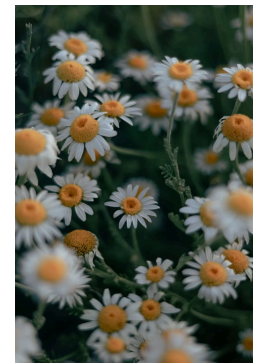
Dates : 26 et 27 Février 2025

Lieu : Limousin

Objectifs :

- Connaître les plantes, leurs préparations et leurs utilisations possibles en élevage
- Savoir comment respecter la réglementation et bénéficier des bienfaits des plantes

Intervention : Lucile Brochot, vétérinaire spécialiste en phytothérapie, aromathérapie et parasitologie



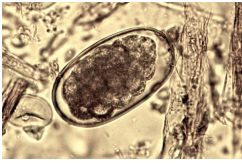
Faire le suivi parasitaire de son troupeau par la coproscopie

Dates : 28 février 2025

Lieu : Limousin

Objectifs :

- Apprendre à faire soi-même des coproscopies
- Apprendre à interpréter une coproscopie



Pré-requis : avoir suivie une formation sur la gestion du risque parasitaire

Intervention : Lucile Brochot, vétérinaire spécialiste en phytothérapie, aromathérapie et parasitologie

N'hésitez pas à montrer votre intérêt par email :

peneloppemdf@adearlimousin.com



Rencontre petits fruits

Date : 23 octobre

Lieu : La Nouaille (23)

Ferme en cours de reprise par un collectif. Il y a 1 ha de petits fruits, majoritairement myrtilles, et quelques framboises, groseilles, cassis. Le collectif a pour projet d'agrandir la surface en petit fruit, d'implanter des arbres fruitiers et de pâturer les vergers avec des Shropshire.

Venez discuter technique et installation-reprise!

Dernière visite de l'année spéciale petits fruits !

Plus d'infos : manonk@adearlimousin.com



Groupe Laine

Voyage d'études sur la valorisation collective de la laine

Date : 27 au 29 novembre

Lieu : Saint-Dizier-en-Diois (26)

Places limitées à 9 personnes

Voyage d'études à La Sarriette, association coopérative de valorisation de laines paysannes : visite et échanges pour s'inspirer d'une initiative réussie ! Au programme : échanges avec les membres de l'association et visite d'un atelier collectif local qui comprend une cardeuse, un loup, une machine à feutrer à rouleaux et une sauterelle (machine à coudre à triple entraînement pour la fabrication de couette). Le 29 novembre, nous visiterons la laverie de Saugues.

Plus d'infos : manonk@adearlimousin.com



L'actu du réseau

S'installer · Transmettre · Se former · Faire collectif

AG de l'AFOCG Limousin

Date : 5 novembre

Lieu : Bujaleuf

Horaire : 13h30 ou rdv dès midi pour un repas partagé

Chez Hervé Mazé et Nathalie Jeandillou, éleveur bovin-ovin et producteur de châtaignes en agriculture biologique - Des ateliers de réflexion auront lieu sur le thème "Quelles perspectives pour l'AFOCG Limousin" (éducation populaire, gouvernance, évolution des logiciels comptables et facturation électronique). Visite de ferme dans l'après midi, fin prévue vers 17h30 !

Merci de nous informer de votre participation

AFOCGLimousin : afocg.limousin@interafocg.org

1ère Rencontre Paysans de Nature Limousin - LPO

Date : 9 novembre

Horaire : à 9h

Lieu : Le Goutailloux 19170 Tarnac

L'association Paysans de Nature a pour objet de favoriser la défense de la biodiversité sauvage en mettant les espaces et espèces sauvages au cœur des préoccupations des paysan·nes et des autres habitant·es des territoires. L'objectif de cette rencontre est de lancer la création du réseau en Limousin !

[Programme disponible ici](#)

[Inscription ici](#)

Contact : luciebonnet@lpo.fr

Plus d'infos sur les événements de notre réseau dans la lettre d'info d'InPACT
Limousin
[Téléchargeable ici](#)

Renseignements

Installation

melissak@adearlimousin.com

mchauprade@adearlimousin.com

Entreprendre en Agriculture Paysanne :

eap@adearlimousin.com

Formations à l'installation :

estherp@adearlimousin.com

Formations techniques et gestion d'entreprises

Journées techniques

Groupes

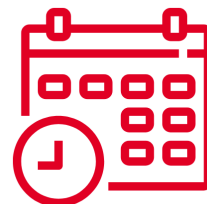
Transmission :

animation@adearlimousin.com

Expérimentation plein air :

peneloppemdf@adearlimousin.com

Diagnostique ressource en eau :



manonk@adearlimousin.com

Groupe maraîch87 :
mchauprade@adearlimousin.com

Autres demandes :
contact@adearlimousin.com



Vous pouvez également adhérer par courrier en envoyant un chèque à :

ADEAR Limousin
SAFRAN, 2 avenue
Georges Guingouin
CS 80912 Panazol – 87
017 Limoges Cedex

Télécharger le bulletin
d'adhésion

Soutenir L'ADEAR Limousin

Vous pouvez soutenir le travail de l'association :

- En prenant une **adhésion** (40€, prix libre et conscient 20€)

Adhésion

- En faisant un **don**

Don



Les actualités syndicales

Syndicat pour une agriculture paysanne
et la défense de ses travailleuses et de
ses travailleurs



Comment lutter contre l'extrême droite en milieux rural ? - Rencontre nationale des jeunes de la conf'

On vous donne rendez-vous **du 31 octobre à 10h au 2 novembre 2024 à 11h30 à Bagnolet**, au siège de la Confédération paysanne pour un intense

week-end de formation et de réflexions collectives en alternant moments de réflexion et temps en mouvement.

Nous questionnerons un sujet clairement d'actualité : **comment lutter contre l'extrême droite en milieu rural. De l'internationalisme aux paysan.nes dans la lutte des classes, l'agriculture paysanne : un projet politique offensif et inclusif !**

Pour une question d'organisation, **il est obligatoire de s'inscrire** car les places sont limitées.

Vous avez jusqu'au 15 octobre pour ce faire.

Le trajet, l'hébergement et les repas sont pris en charge. **Pensez à prendre vos billets de train à l'avance !**

Élections professionnelles

Les élections professionnelles se rapproche et auront lieu en janvier 2025.

Faire une liste Conf', voter et faire voter Conf' aux élections professionnelles, POURQUOI ?

- Pour défendre les paysannes et paysans dans toutes les instances de représentation de l'échelon local à l'échelon national.
- Pour orienter le développement agricole, notamment les actions menées par les Chambres d'Agriculture.
- Pour généraliser le projet d'Agriculture paysanne en influant sur toutes les politiques publiques touchant à l'agriculture.

Vous souhaitez vous impliquer un peu plus dans la campagne ? contactez-nous : contact@confederation-paysanne-limousin.org

Faites campagne !

Avec le soutien financier de :



PS : Si vous recevez ce mail malgré votre désinscription, soyez certain-e que c'est involontaire. Nous vous présentons nos excuses.

PPS : si vous vous désinscrivez, on ne se vexera pas, nous aussi on reçoit trop de mails ;))

Ce mail a été envoyé à {{contact.EMAIL}}

Vous avez reçu cet email car vous êtes abonné-e aux infos paysannes du Limousin.

[Se désinscrire](#)

