



Les actualités de l'Adear

S'installer · Transmettre · Se former · Faire collectif

Les prochaines rencontres :

- **Mardi 21 avril**, rendez-vous de l'installation à Tulle (19)
- **Mardi 28 avril**, rendez-vous de l'installation à Limoges (87)
- **Mardi 28 avril**, **rencontre maraîchage à Rochechouart (87)**
- **Lundi 4 mai**, **rencontre maraîchage au Lonzac (19)**
- **M. 6 et J. 7 mai**, **formation "Gestion des risques parasites en élevage ruminant et coproscopies" à Gentioux-Pigerolles (23)**
- **Jeudi 7 mai**, rendez-vous des aides à Tulle (19)
- **Mardi 19 mai**, rendez-vous de l'installation à Ajain (23)
- **Jeudi 28 mai**, rendez-vous des aides à Limoges (87)
- **L.1, M.2, L.15 M.16 juin**, **Formation Choisir ses statuts et chiffrer son projet, à Limoges (87)**
- **Mercredi 3 juin**, **rencontre Petits Fruits à Crozant (23)**
- **Jeudi 4 juin**, rendez-vous des aides à Ajain (23)
- **Mardi 16 juin**, rendez-vous de l'installation à Tulle (19)

Rejoignez-nous à notre **Assemblée Générale jeudi 23 Avril 2026** à 14h à Eymoutiers au château de Toulondit.

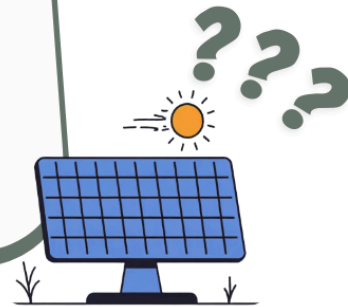
Impacts de l'agrivoltaïsme sur l'agriculture en Limousin

**Assemblée
Générale Ordinaire
et Extraordinaire**
Jeudi 23 avril 2026
**Château de Toulondit
à Eymoutiers**

14h

PROGRAMME

- 14h Café de bienvenue
- 14h30 Assemblée générale Ordinaire
- 16h30 Assemblée générale extraordinaire -
révision des statuts
- 17h Pause goûter
- 17h30 Conférence "Impacts de
l'agrivoltaïsme sur l'agriculture en
Limousin"**
- 19h Apéro dinatoire



L'AG est l'opportunité de
découvrir nos missions et de rencontrer nos
paysan·nes administrateurs.
Rejoignez-nous pour ce moment conviviale !



L'ADEAR Limousin recrute !

[Offre d'emploi disponible à ce lien](#) - Postulez avant le 18 mai 10h



L'ADEAR Limousin

Réseau de l'Agriculture Paysanne

Recrute !

**un.e responsable
administratif et
financier**

Postulez jusqu'au Lundi 18 mai à 10h

**Poste CDD annualisé à 80%
Démarrage le 1 juillet 2026**

**Les 6 et 7 mai à
Gentioux-Pigerolles**



Formation

**Gestion globale du risque lié aux Strongles
gastro-intestinaux et aux coccidies
en élevage de Ruminants – coproscopies**

Toutes les infos sur la formation [ici](#).



Faire évoluer ses pratiques

Les prochaines dates de rencontres et formations

Les formations

Gestion des risques parasitaires en élevage ruminant et coproscopie

Dates : 6 et 7 mai 2026

Lieu : Gentioux-Pigerolles

Durée : 14 h

Au programme : interactions ruminants-prairie, mécanismes d'immunité, gestion du risque, analyses coproscopiques...

Intervention : Lucile Brochot, vétérinaire

Programme

S'inscrire : juliettev@adearlimousin.com

Les rencontres

L'ADEAR Limousin anime des groupes de producteur.ice.s, qui se retrouvent régulièrement lors de rencontres sur des fermes, pour échanger sur leurs pratiques techniques.

Les prochaines rencontres :

Groupe maraîchage bio 87 - [plus de détails ici](#)

- Rencontre le **mardi 28 avril à 16h30** à Rochechouart : installation en couple sur 1 ha de plein champs et 1500 m² de serres. Nous parlerons autonomie énergétique, production de plants et transformation en conserves !

Pour s'inscrire : mchauprade@adearlimousin.com

Groupe maraîchage 19 - [plus de détails ici](#)

- Rencontre le **lundi 4 mai à 15h** au Lonzac : 3000m² de plein champs et 800 m² de serres. Nous parlerons maraîchage bio-intensif et agroforesterie !

Pour s'inscrire : juliettev@adearlimousin.com

Groupe laine - [plus de détails ici](#)

Groupe Petits Fruits - [plus de détails ici](#)

- Rencontre le **mercredi 3 juin à 15 h** à Crozant (23) : au jardin-forêt des Blaireautin-e-s ! 2000m² de jardin productif et pédagogique inspiré de la permaculture.

Retrouvez toutes les informations sur [la page du site attitrée](#).



Rendez-vous de l'Installation

Comprendre le parcours à l'installation et connaître le réseau, rencontrer d'autres porteurs de projet. Pré-requis pour notre accompagnement

Les mardis de 14h30 à 17h00 :

- A Tulle (19) : **21 avril**
- A Limoges (87) : **28 avril**
- A Ajain (23) : **19 mai**

Rendez-vous des Aides

Découvrir les financements, les dispositifs, les PCAE, la DNJA, le prêt d'honneur, partager vos questionnements, vos difficultés et échanger

Les jeudis de 14h30 à 17h00 :

- A Tulle (19) : **7 mai**
- A Limoges (87) : **28 mai**

[+ de dates](#)

S'inscrire : contact@adearlimousin.com

Plus qu'un mois pour vous inscrire à Idéo Projet !



FORMATION IDÉO PROJET

7 JOURNÉES POUR AVANCER SUR SON PROJET



**EN MAI -
JUIN**



C'EST QUOI ?

- 7 JOURS POUR MIEUX DÉFINIR SON PROJET
- POSER SES OBJECTIFS ET SES ENVIES
- PROFITER DU COLLECTIF POUR SE DONNER DES IDÉES ET AVOIR DES RETOURS CONSTRUCTIFS
- PRENDRE DU TEMPS POUR SON PROJET
- UN TEMPS CONVIVAL ET BIENVEILLANT
- DES ÉCHANGES BASÉS SUR L'ÉDUCATION POPULAIRE

Pour en savoir plus : inscrivez vous à un RDV de l'installation
contact@adearlimousin.com

Plus d'infos sur IdéoProjet [ici](#).

Apprendre à chiffrer son projet et choisir ses statuts

Dates : 1, 2, 15, 16 juin 2026
Lieu : Limoges (87)
Durée : 28h

Cette formation est un pré-requis pour bénéficier de notre accompagnement.

Intervention : ADEAR Limousin et [AFOCG Limousin](#)

[Programme](#)

Réaliser son étude de marché

Dates : 2, 3 et 23 juillet 2026
Lieu : Limoges (87)
Durée : 21h

Focus circuits courts et de proximité

Intervention : ADEAR Limousin et Myriam Hassoun

[Programme](#)

Comment financer ma formation ? [Voir les modalités de financement ici](#)

S'inscrire : estherp@adearlimousin.com



Vous pensez à votre retraite et souhaitez un jour transmettre votre ferme ?

Vous souhaitez transmettre votre ferme dans les années à venir ? Nous vous proposons un accompagnement et des formations spécifiques, à débiter plusieurs années avant la transmission !

Contactez Manon manonk@adearlimousin.com / 06.38.04.72.19

Une fois la prise de contact réalisée, vous pourrez découvrir le parcours à l'installation lors d'un de nos rendez-vous de l'installation, l'occasion de rencontrer les porteurs et porteuses de projet de votre territoire.

Les mardis de 14h30 à 17h00 :

- A Tulle (19) : **21 avril**
- A Limoges (87) : **28 avril**
- A Ajain (23) : **19 mai**

S'inscrire : contact@adearlimousin.com

Les actualités syndicales

Syndicat pour une agriculture paysanne
et la défense de ses travailleuses et de
ses travailleurs



Toutes nos actualités et nos dernières actions sur notre page facebook :



L'actu du réseau

S'installer · Transmettre · Se former · Faire collectif

L'Atelier Paysan vous propose une **formation métal**
"Autoconstruction de fours à pains et outils agricoles"
du 2 au 11 juin à Peyrelevade (19).

Pré-inscription avant le **15 avril**.

Plus d'infos [ici](#).



SPEED DATING : RENCONTRE POUR UNE INSTALLATION EN COLLECTIF



**Mardi 21 avril de 18h à 21h
Ferme de Gommiers à Rosnay 36300**

**Tu ne souhaites pas t'installer seul-e ? Tu cherches un-e
associé-e ?**

**Viens rencontrer des jeunes ou futur-es installé-es qui
souhaitent comme toi être en collectif !**

Programme :

- Rencontre animée entre porteur-es de projet et jeunes installé-es souhaitant s'installer à plusieurs
- Présentation des dispositifs existants pour l'accompagnement à l'installation en collectif
- Témoignage d'une ferme en collectif
- Apéro partagé

Entrée libre et gratuite

De préférence, merci de prévenir l'ADEARI de votre présence :

Aliocha au 07 84 79 22 92 installation-transmission@adeari.fr

Margot au 0601737632 installation-ciap@adeari.fr



Direction Régionale de
l'Alimentation, de
l'Agriculture et de la
Forêt du Centre

ADEARI

24 rue des ingrains, 36400 Châteauroux 02 54 61 62 40
installation-transmission@adeari.fr

Réunions d'information sur les espaces tests agricoles par Champs du partage

Champs du Partage met en place des espaces tests agricoles et accompagne des Entrepreneur-e-s à l'Essai agricoles en Poitou Charentes et Limousin, sur des productions animales et végétales, en test individuel ou collectif.

Nous sommes ravi-e-s de vous proposer nos prochaines réunions d'information collective sur les **espaces tests agricoles** en visio :

- Lundi 4 mai, de 13h à 14h
- Jeudi 4 juin de 12h à 13h
- Jeudi 2 juillet de 12h à 13h
- Lundi 7 septembre de 12h à 13h

Pour vous inscrire et recevoir le lien, contactez Jean-Jacques via champsdupartagepc@gmail.com

Plus d'infos sur les événements de notre réseau dans la lettre d'info d'InPACT
Limousin
[Téléchargeable ici](#)



Objectif Terres
Faites pousser votre projet agricole

Les petites annonces
Recherche d'associé-e-s, terres agricoles, offres d'emplois, etc.



**ADEAR
LIMOUSIN**
RÉSEAU DE
L'AGRICULTURE
PAYSANNE

Vous pouvez également adhérer par courrier en envoyant un chèque à :

ADEAR Limousin
SAFRAN, 2 avenue
Georges Guingouin
CS 80912 Panazol – 87
017 Limoges Cedex

[Télécharger le bulletin
d'adhésion](#)

Nous suivre sur les réseaux sociaux
:

Soutenir L'ADEAR Limousin

Vous pouvez soutenir le travail de l'association :

- En prenant une **adhésion** (40€, prix libre et conscient 20€)

[Adhésion](#)

- En faisant un **don**

[Don](#)



Avec le soutien financier de :



PS : Si vous recevez ce mail malgré votre désinscription, soyez certain-e que c'est involontaire. Nous vous présentons nos excuses.

Ce mail a été envoyé à {{ contact.EMAIL }}

Vous avez reçu cet email car vous êtes abonné-e aux infos paysannes du Limousin.

[Se désinscrire](#)

