



## Les actualités de l'Adear

S'installer · Transmettre · Se former · Faire collectif

### Les prochaines rencontres :

- **Lundi 16, mardi 17, L.30 et M.31 mars** : Formation "Choisir ses statuts et chiffrer son projet" à Limoges (87)
- **Lundi 23 mars** : rencontre "Petits Fruits" à 14h (Aixe-sur-Vienne)
- **Mardi 24 mars**, rendez-vous de l'installation à Vallière (23)
- **Mardi 21 avril**, rendez-vous de l'installation à Tulle (19)
- **Mardi 28 avril**, rendez-vous de l'installation à Limoges (87)

---

À noter dans vos agendas : **Assemblée Générale** de l'ADEAR Limousin le **jeudi 23 Avril 2026** à 14h à Eymoutiers au château de Toulondit.

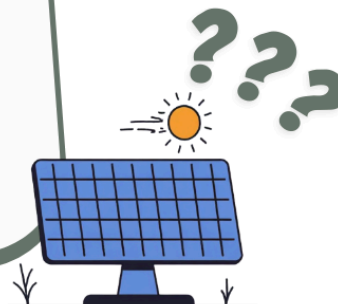
## Impacts de l'agrivoltaïsme sur l'agriculture en Limousin

**Assemblée  
Générale Ordinaire  
et Extraordinaire**  
**Jeudi 23 avril 2026**  
**Château de Toulondit  
à Eymoutiers**

**14h**

### PROGRAMME

- 14h Café de bienvenue
- 14h30 Assemblée générale Ordinaire
- 16h30 Assemblée générale extraordinaire -  
révision des statuts
- 17h Pause goûter
- 17h30 Conférence "Impacts de  
l'agrivoltaïsme sur l'agriculture en  
Limousin"**
- 19h Apéro dinatoire



L'AG est l'opportunité de  
découvrir nos missions et de rencontrer nos  
paysan·nes administrateurs.  
Rejoignez-nous pour ce moment conviviale !



**ELLE EST DE RETOUR !**



QUOI?

**LA FORMATION  
IDÉO PROJET**



ELLE ARRIVE FIN MAI POUR VOUS AIDER DANS  
VOTRE PROJET

QUOI?

**VOUS AVEZ PLEIN D'IDÉES, VOUS NE SAVEZ PAS PAR  
OÙ COMMENCER ? C'EST POUR VOUS !**

Pour en savoir plus : inscrivez vous à un RDV de l'installation  
[contact@adearlimousin.com](mailto:contact@adearlimousin.com)

Plus d'infos sur IdéoProjet [ici](#).

## Programme des PCAE 2026

PCAE	Ouverture	Fermeture
PME Multi-filière (FEADER+Region)	08/12/2025	01/04/2026
PME Avicole (FEADER+Region)	19/01/2026	24/06/2026
CUMA (FEADER+Region)	21/11/2025	31/03/2026
PVE (FEADER+Region)	06/11/2025	06/03/2026
Méca-Montagne (FEADER+Region)	16/03/2026	31/10/2026
Transformation-Commercialisation (FEADER?+Region)	Non déterminé	Non déterminé
Maraichage (FEADER? +Region)	Non déterminé	Non déterminé
Maraichage (Reg)	Non déterminé	Non déterminé
Réorientation des exploitations viticoles (Reg)	01/01/2026	31/12/2026



## Faire évoluer ses pratiques

Les prochaines dates de rencontres et formations



C'est à partir de vos besoins que nous construisons le programme des rencontres et formations !

Vous pouvez remplir [ce questionnaire](#) pour nous faire remonter vos envies de formations.

## Les formations

**Malheureusement, les 2 formations programmées en mars et avril ont été refusées par VIVEA !!!**

Plusieurs leviers s'offrent à vous aujourd'hui pour exprimer votre mécontentement et agir, pour défendre vos droits à la formation.

- Répondre au sondage transmis par mail par Vivéa à tous·te·s les contributeur·ice·s sur la qualité des formations : sur la première partie vous ne pouvez que répondre quantitativement sur la qualité, mais ensuite des encarts vous permettent d'exprimer par écrit votre opinion. Votre parole est précieuse et permet d'appuyer nos démarches en tant qu'organismes de formation.
- Vous impliquer dans les organismes de formation en local : pour mieux comprendre les dessous des financements, suivre les évolutions au jour le jour, et potentiellement siéger aux comités Vivéa régionaux et nationaux, auquel nous pouvons mandater des paysan·ne·s avec la Confédération Paysanne. A l'ADEAR Limousin nous avons une place privilégiée car notre lien avec la Confédération Paysanne nous permet un poids syndical. Si vous souhaitez rejoindre notre équipe d'administrateur·ice·s pour participer à l'activité de formation et d'accompagnement agricole, vous trouverez [à ce lien](#) une présentation du rôle, des missions, du processus d'intégration et de l'équipe actuelle.

**Biosécurité porcs/volailles : intéressé.e.s ?**

Si vous souhaitez qu'une formation pour **élaborer et gérer un plan de biosécurité** adapté à sa ferme soit organisée en 2026, merci de manifester votre intérêt à l'adresse : [juliettev@adearlimousin.com](mailto:juliettev@adearlimousin.com)  
Nous en organiserons une sur le territoire en fonction de la demande.

S'inscrire : [juliettev@adearlimousin.com](mailto:juliettev@adearlimousin.com)

## Les rencontres

L'ADEAR Limousin anime des groupes de producteur.ice.s, qui se retrouvent régulièrement lors de rencontres sur des fermes, pour échanger sur leurs pratiques techniques.

Les prochaines rencontres :

### Groupe maraîchage bio 87 - [plus de détails ici](#)

- A venir : si vous souhaitez accueillir une rencontre sur votre ferme début 2026, n'hésitez pas à nous écrire !

Pour s'inscrire : [mchauprade@adearlimousin.com](mailto:mchauprade@adearlimousin.com)

### Groupe maraîchage 19 - [plus de détails ici](#)

- Rencontre le **lundi 4 mai à 15h** au Lonzac. Nous parlerons maraîchage bio-intensif et agroforesterie !

Pour s'inscrire : [juliettev@adearlimousin.com](mailto:juliettev@adearlimousin.com)

### Groupe laine - [plus de détails ici](#)

### Groupe Petits Fruits - [plus de détails ici](#)

- Rencontre le **lundi 23 mars à 14h** à Aix-sur-Vienne. Ferme en petits fruits, verger diversifié et plantes vivaces.

Retrouvez toutes les informations sur [la page du site attitrée](#).



### Rendez-vous de l'Installation

Comprendre le parcours à l'installation et connaître le réseau, rencontrer d'autres porteurs de projet.

### Rendez-vous des Aides

Découvrir les financements, les dispositifs, les PCAE, la DNJA, le prêt d'honneur, partager vos

Pré-requis pour notre questionnements, vos difficultés et accompagnement et échanger

**Les mardis de 14h30 à 17h00 :**

- A Vallière (23) : **24 mars**
- A Tulle (19) : **21 avril**
- A Limoges (87) : **28 avril**

**Les jeudis de 14h30 à 17h00 :**

- A Tulle (19) : **7 mai**
- A Limoges (87) : **28 mai**

**+ de dates**

**S'inscrire :** [contact@adearlimousin.com](mailto:contact@adearlimousin.com)

## Apprendre à chiffrer son projet et choisir ses statuts

**Dates :** 1, 2, 15, 16 juin 2026  
**Lieu :** Limoges (87)  
**Durée :** 28h

Cette formation est un pré-requis pour bénéficier de notre accompagnement.

**Intervention :** ADEAR Limousin et [AFOCG Limousin](#)

**Programme**

## Réaliser son étude de marché

**Dates :** 2, 3 et 23 juillet 2026  
**Lieu :** Limoges (87)  
**Durée :** 21h

Focus circuits courts et de proximité

**Intervention :** ADEAR Limousin et Myriam Hassoun

**Programme**

Comment financer ma formation ? [Voir les modalités de financement ici](#)

**S'inscrire :** [estherp@adearlimousin.com](mailto:estherp@adearlimousin.com)



**Vous pensez à votre retraite et souhaitez un jour transmettre votre ferme ?**

Vous souhaitez transmettre votre ferme dans les années à venir ? Nous vous proposons un accompagnement et des formations spécifiques, à débiter plusieurs années avant la transmission !

Contactez Manon [manonk@adearlimousin.com](mailto:manonk@adearlimousin.com) / 06.38.04.72.19

Une fois la prise de contact réalisée, vous pourrez découvrir le parcours à l'installation lors d'un de nos rendez-vous de l'installation, l'occasion de rencontrer les porteurs et porteuses de projet de votre territoire.

**Les mardis de 14h30 à 17h00 :**

- A Vallière (23) : **24 mars**
- A Tulle (19) : **21 avril**
- A Limoges (87) : **28 avril**

---

**S'inscrire :** [contact@adearlimousin.com](mailto:contact@adearlimousin.com)

---

## **Les actualités syndicales**

Syndicat pour une agriculture paysanne  
et la défense de ses travailleuses et de  
ses travailleurs



---

**Campagne de dons des Ami.e.s de la Conf'**



Dans le contexte des colères paysannes qui ne cessent de revendiquer un autre modèle agricole et une société plus solidaire, les Ami-e-s de la Conf' ont lancé un **appel à dons en soutien à l'Agriculture Paysanne**.

[Don](#)

Citoyen·ne·s, paysan·ne·s, nous sommes toutes et tous concerné·e·s !

N'hésitez pas à relayer les publications sur les réseaux sociaux :

[Facebook](#) – [Instagram](#) – [Linkedin](#) – [Piaille](#) – [Bluesky](#)

## Enquête Eau

Ce travail d'enquête est mené dans l'objectif de renforcer notre plaidoyer sur le nécessaire partage de l'eau, notamment grâce à l'acquisition de données chiffrées et d'exemples concrets. Il s'inscrit dans un projet de deux ans (2024 - 2026) financé par l'Agroecology Fund.

## ENQUÊTE EAU

- **Pourquoi ?** Renforcer notre plaidoyer sur le partage de l'eau
- **Comment ?** Recueillir des données pour objectiver les pratiques d'irrigation et de gestion de l'eau dans le réseau, grâce à un questionnaire en ligne
- **Pour qui ?** Les fermes du réseau qu'elles soient irrigantes ou non irrigantes (en grandes cultures, polyculture-élevage, maraîchage, arboriculture et viticulture)
- **Quand ?** Avant le 11 avril



**Lien vers le questionnaire**

🎯 Objectif : 1500 répondant.es !

**Contact : [jsainclair@confederationpaysanne.fr](mailto:jsainclair@confederationpaysanne.fr) / [ohounvide@confederationpaysanne.fr](mailto:ohounvide@confederationpaysanne.fr)**

**Lien vers  
l'enquête**

Toutes nos actualités et nos dernières actions sur notre page facebook :



## L'actu du réseau

S'installer · Transmettre · Se former · Faire collectif

**Solidarité Paysan Limousin recrute un·e  
accompagnateurice dans la Creuse !**

Retrouvez l'offre d'emploi [ici](#).

## Enquête de la Commission Femme du réseau Conf'-Adear

Louise, élève-avocate et stagiaire auprès de la Commission Femme du réseau sur les sujets de droits sociaux, de lutte contre les VSS mais aussi d'installation agricole mène actuellement deux travaux de recensement sur la situation des paysannes, et ils ont besoin de votre aide.

### 1. Violences en milieu rural :

Bien que les territoires ruraux ne concentrent qu'un tiers de la population française, ils sont le théâtre de 47 % des féminicides conjugaux. Comme le soulignait le rapport du Sénat de 2021, ces femmes subissent une véritable « double peine » : la violence, et l'isolement géographique et institutionnel qui la renforce. Notre objectif est d'identifier les personnes ressources - professionnels du droit, associations, structures locales - capables d'accompagner les victimes hors des grandes villes, pour compléter les annuaires existants avec les connaissances de nos réseaux.

Quelles sont-elles à côté de chez vous ?

<https://framaforms.org/recensement-des-dispositifs-et-acteurs-de-protection-des-paysannes-contre-les-vss-1770909373>

### 2. Disparités territoriales du congé parental des non-salariées agricoles :

Les travailleurs et travailleuses agricoles non-salariées font face à des inégalités dans l'accès au congé parental et à son remplacement. Ces disparités territoriales sont insuffisamment documentées. Ce second sondage vise à mieux cerner ces inégalités dans l'objectif de construire un plaidoyer national.

Comment cela se passe dans votre département ?

<https://framaforms.org/paysannes-disparites-territoriales-conges-parentaux-des-non-salariees-agricoles-1770889436>

Vos réponses, qu'elles portent sur l'un ou l'autre de ces sujets, ou les deux, seront précieuses pour mieux orienter les femmes concernées et faire évoluer les pratiques.

**Clôture le 10 avril 2026.**

---

## Réunions d'information sur les espaces tests agricoles par Champs du partage

Champs du Partage met en place des espaces tests agricoles et accompagne des Entrepreneur·e·s à l'Essai agricoles en Poitou Charentes et Limousin, sur des productions animales et végétales, en test individuel ou collectif.

Nous sommes ravi·e·s de vous proposer nos prochaines réunions d'information collective sur les **espaces tests agricoles** en visio :

- Mardi 7 avril de 13h30 à 14h30
- Lundi 4 mai, de 13h à 14h
- Jeudi 4 juin de 12h à 13h
- Jeudi 2 juillet de 12h à 13h
- Lundi 7 septembre de 12h à 13h

## Les rencontres de la coop'

Dans le cadre du développement de la **Ceinture Verte Terroirs de Haute-Vienne**, nous avons le plaisir de vous informer que nous organisons, à destination des porteurs de projet ainsi qu'aux habitants, aux agriculteurs et élus du territoire, la 1ère édition des **Rencontres de la Coop' Terroirs de Haute-Vienne** :



**Une ferme à Bellac**



**Judi 2 avril 2026, de 9h45 à 12h**



Ferme Ceinture Verte – Route des gâtines - 87 300 BELLAC/BLANZAC  
(GPS : [46° 7' 43.9968" N 1° 4' 0.4836" E](#))

### Au programme :

- Visite de la ferme et présentation des futurs aménagements
- Découverte du dispositif d'accompagnement à l'installation en maraîchage diversifié de la Ceinture Verte
- Intervention technique : Comment optimiser la ressource en eau pour une ferme plus résiliente et opérationnelle

Inscription conseillée avant le mardi 31 mars 2026 ([installation@laceintureverte.fr](mailto:installation@laceintureverte.fr) ou 07 65 24 56 67)

---

Plus d'infos sur les événements de notre réseau dans la lettre d'info d'InPACT  
Limousin

[Téléchargeable ici](#)



**Objectif Terres**

Faites pousser votre projet agricole

**Les petites annonces**

Recherche d'associé·e·s, terres agricoles, offres d'emplois, etc.

---



# ADEAR LIMOUSIN

## RÉSEAU DE L'AGRICULTURE PAYSANNE

Vous pouvez également adhérer par courrier en envoyant un chèque à :

ADEAR Limousin  
SAFRAN, 2 avenue  
Georges Guingouin  
CS 80912 Panazol – 87  
017 Limoges Cedex

Télécharger le bulletin  
d'adhésion

Nous suivre sur les réseaux sociaux

:



## Soutenir L'ADEAR Limousin

Vous pouvez soutenir le travail de l'association :

- En prenant une **adhésion** (40€, prix libre et conscient 20€)

Adhésion

- En faisant un **don**

Don



Avec le soutien financier de :



PS : Si vous recevez ce mail malgré votre désinscription, soyez certain·e que c'est involontaire. Nous vous présentons nos excuses.

Ce mail a été envoyé à {{ contact.EMAIL }}

Vous avez reçu cet email car vous êtes abonné·e aux infos paysannes du Limousin.

[Se désinscrire](#)

